

# Dois nomes ilustres e a significação que eles têm para Londrina

Londrina, cidade que conta pouco mais de dois lustros de existência, está marchando atrevidamente pela senda de surpreendente progresso. Já figura em primeira plana entre as cidades principais do Estado Dentro em breve (com

os melhoramentos que está recebendo, será uma das mais adiantadas e mais belas "urbs" de todas as quantas se acham espalhadas pelo "hinterland" desse indiano Brasil. Nucleo de trabalho grandioso, Londrina se sobressai, de outra parte, no concerto das expansões econômicas do Paraná, contribuindo com parcela apreciável para as rendas do Estado. Basta que se diga que a arrecadação estadual atingiu ali, em 1941, a cifra muito expressiva de ...

7.235.648\$300. Londrina cresce, se expande, se alinda e se transforma numa comunidade que lidera e orienta a região mais rica do Estado, aquela onde o afan patriótico de homens devotadamente

voltados ao trabalho dignificante se alia à feracidade incomum das terras. E Londrina está devendo a dois nobres homens públicos: o Interventor Manuel Ribas, a benemerito reconstru-

tor do Paraná, e ao Cap. Miguel Blasi, cuja profícua gestão está moldando em quadros esplendorosos os panoramas sociais e econômico da cidade-prodígio do setentrão.

Manuel Ribas, a cujo decidido e patriótico apoio deve a edificação de Londrina os elementos indispensáveis aos cometimentos que arrojadamente vem tomando; e ao Cap. Miguel Blasi, o administrador emérito e de visão alargada pelos seus peregrinos dotes de inteligência e pelos seus elevados sentimentos patrióticos. São os dois grandes benemeritos de Londrina.

justificado jubilo, o seu tributo de respeito e admiração, traduz por sem dúvida, os sentimentos da nobre e laboriosa população de Londrina. E na mais faz, está certo, do que trasladar para as suas colunas aquilo que os fastos da jovem e garbosa cidade já registra com tanto carinho e com tanta gratidão.

Rua Dr. Colares, 28

Diretor-Proprietario: JOSE HOFFMANN

Caixa Postal, 147

## Diário dos Campos

ANO XXXVII

Ponta Grossa, 5ª-feira, 30 de Julho de 1942.

Nº 11.145

# O que representa para Londrina um ano de gestão do prefeito Blasi

Londrina, de um ano a esta parte, que marca o seu período de governo já exercido pelo preclaro Prefeito Capitão Miguel Blasi, tomou o rumo certo que a conduziu a situação esplendorosa que lhe está reservada entre as demais cidades paranaenses. Dos antecessores do capitão Blasi alguns não puderam levar a cabo um programa administrativo e eficiente, porque, ao iniciarem seus trabalhos, foram chamados a ocupar outros importantes postos de confiança do governo do Estado. Está nesse caso o cap. Custódio Raposo, presentemente à frente da edificação de Antonina. Outros, posto necessessem no cargo tempo maior que o atual gestor dos negócios públicos de Londrina, pouco ou nada fizeram, por questões que não vem ao caso lembrar.

portantes em todo o país. Ela, agora, não tem o seu progresso impulsionado apenas pelo labor de comerciantes, industriais e agricultores. A sua feição urbanística, todos os seus problemas de ordem pública estão sendo atacados pelo dinamismo e pelo extraordinário tino administrativo de seu atual e grande Prefeito.

E, assim, graças a essas duas forças de potencial igualmente valioso, a iniciativa particular e os empreendimentos da administração pública, a cidade vai atingindo a um nível de evolução grandiosa.

Eis aqui o que representa em um ano apenas a benemerita gestão Blasi:

### CONSTRUÇÃO DO PAÇO MUNICIPAL

Edifício magestoso. O melhor Paço Municipal de todas as cidades do Estado. Custado em 500 contos de réis. Nele se acham instalados, além da sede do governo municipal, o Fórum, a Delegacia de Polícia, o Distri-

Publicas, Sala de Espera, Contabilidade, Tesouraria e Distrito Sanitário. No segundo pavimento: Fórum com suas dependências, Auditoria, Junta de Abastamento Militar, Inspeção de Ensino Municipal, Biblioteca e Serviço de Rádio Transmissão.

### AGÊNCIAS MUNICIPAIS NOS DISTRITOS

Construiu o Prefeito Blasi Agências Municipais nos distritos de Nova Dantzig, Rolândia, Arapongas, Lovel e Marilândia. Construiu a Residência do Departamento de Obras e Viação para conservação de estradas em Rolândia. Está fazendo construir garagens, oficinas, residência do zelador da Prefeitura e outros próprios municipais que cobrirão, nas adjacências do Paço Municipal, uma área de 430 metros quadrados.

fiscais em Agências arrecadoras, como exigia a conveniência e necessidade do serviço, todas elas com sede própria, inclusive a de moradia do agente arrecadador.

No dia 29 de Julho em cujo serão solenemente inaugurados os prédios das duas primeiras.

### PAVIMENTAÇÃO DA CIDADE E DISTRITOS

Um dos cometimentos mais notáveis do Prefeito Blasi, a pavimentação da cidade Londrina será asfaltada, como toda a cidade moderna de grande pujança econômica. Já está, para esse fim, concluído o serviço da primeira base e meio fio em quatro quadras (Av. Paraná do Paço Municipal à intersecção da Avenida São Paulo), representando aproximadamente 6 mil metros quadrados.

São empreiteiros desses serviços os srs. Eduardo Garcia, que executa o lançamento de tubos e galerias pluviais, e José Garcia Irmano, que dirige os trabalhos de calcamento das ruas, tendo, ambos, sob suas ordens, centenas de operários e trabalhadores, distribuídos em turnos que se revezam dia e noite.

Estas obras foram projetadas e são fiscalizadas pela Diretoria de Obras e Viação do Município, dirigida pelo talentoso e competente engenheiro paranaense, Dr. Osmar Bergonze.

### 1.800 CONTOS PARA O PRÓSSEGUIMENTO DESSAS OBRAS

Em sua recente viagem a Capital do Estado, o capitão Blasi obteve do sr. Interventor federal autorização para contrair o Município de Londrina com o Banco do Estado, um empréstimo no valor de 1.800 contos para prosseguimento das obras de urbanização da cidade que até agora vinham sendo custeadas com as rendas normais da municipalidade.

Esse fato constitui prova eloquente do decisivo apoio que o governo do Estado dispensa à extraordinária obra administrativa que o capitão Blasi vem executando em Londrina, com patriotismo e dedicação dignos de ser imitados. Pode-se, assim, antecipar para Londrina, dentro de um futuro próximo, a conclusão das obras que a colocará no lugar que lhe compete entre as mais belas e confortáveis cidades do sul do país. Conforme já foi dito a cidade será asfaltada em

toda a sua parte central, num total de 35.000 metros, e a outra parte, de 110 mil metros quadrados, será macadamizada.

Um outro capítulo não menos importante que preocupa no momento as atenções do capitão Blasi, é a solução do problema de esgotos da cidade, que está sendo estu-

### ESTRADAS DE RODAGEM

A realização do Prefeito Blasi no que diz respeito a estradas de rodagem não é de menor significação do que os demais. O Cap. Blasi instalou Residência em Lon-

do corrente, com a presença do prefeito capitão Blasi, autoridades e pessoas de destaque de Londrina.

do correte, com a presença do prefeito capitão Blasi, autoridades e pessoas de destaque de Londrina.

### PAVIMENTAÇÃO E LUZ FLETRICA NOS DISTRITOS LONDRINENSES

Não somente na sede do Município se fazem sentir os efeitos da sábia, dinâmica e fecunda atividade do capitão Miguel Blasi. Dispensando

cujas populações sertanejas permaneciam isoladas, essa estrada avançará a penetração em demanda do centro do Estado, até ligar Queimadas, onde completará a ligação com o município de Ponta Grossa, quasi em linha reta. O trecho dessa rodovia, até atingir os limites do município de Londrina, já foi traçado pelo capitão Blasi, devendo a sua construção ser atacada sem demora.

### PAVIMENTAÇÃO E LUZ FLETRICA NOS DISTRITOS LONDRINENSES

Não somente na sede do Município se fazem sentir os efeitos da sábia, dinâmica e fecunda atividade do capitão Miguel Blasi. Dispensando

(Continua na 8ª página)

## PROMOVIDO O CAPITÃO MIGUEL BLASI

Segundo nos informou o diretor de nossa sucursal em Londrina, o sr. Manuel Ribas, preclaro Interventor Federal no Estado, que já se acha naquela cidade, terá assinado, logo após a solenidade da inauguração do Paço Municipal, e no salão nobre da sede do governo estadual, o decreto que promove o Capitão Miguel Blasi ao posto de Major.

Trata-se, sem dúvida, de merecido tributo ao bravo e valeroso militar, que, após prestar assinalados serviços ao Paraná no desempenho de outras comissões, tanto se vem destacando à frente da administração pública de Londrina.

Todavia, damos a notícia de sua promoção com as devidas reservas, desde que até a hora em que redigimos esta nota não havíamos recebido outros telegramas de nossa sucursal de Londrina acerca dos festejos realizados ali realizadas com receio e assinatura da duquesa decreta de promoção.

## Uma notícia auspiciosa para Ponta Grossa

### O Cap. Blasi promete construir a estrada de Queimadas para S. Sebastião

O Cap. Miguel Blasi como bom administrador que é, não se descuidou de volver as suas vistas para o importante problema ligado às vias de comunicação. Já em 1941, em seu município, neste primeiro ano de sua gestão, nada menos de 200 quilômetros de outras rodovias.

Entre elas se conta a que liga Apucarana a Marilândia e a S. Sebastião.

Segundo assegurou ao nosso enviado especial, pretende o ilustre edil londrinense estender ainda mais essa última rodovia, de molde a que ela alcance Queimadas.

Com isso, Tibagi, Ponta Grossa e 23 demais comunas do centro do Estado ficarão ligadas àquela importante região sertaneja.

E, sem dúvida, uma notícia auspiciosa para o comércio pentagonsense. Aliás, o Prefeito Albari Guimarães já se entendeu há tempo nesse sentido com o Cap. Miguel Blasi. E, sem dúvida, com a cooperação e boa vontade de ambos, a velha aspiração de Ponta Grossa representada na abertura daquela estrada será, enfim alcançada.

### AUMENTADOS OS VENCIMENTOS DO FUNCIONALISMO MUNICIPAL

### Cogita o Cap. Blasi de construir a Vila dos Funcionarios Publicos.

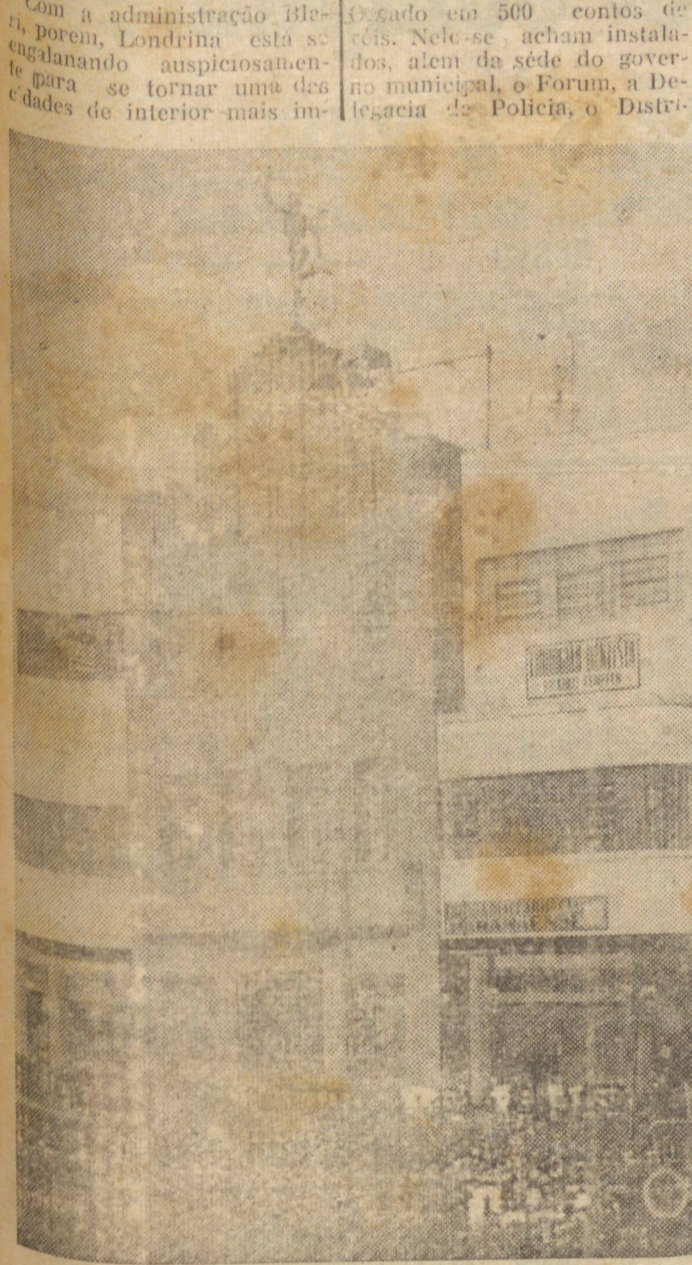
O Governo do capitão Blasi, cujo primeiro aniversário é hoje comemorado jubilosamente por todo o Município, não deixou de olhar, com a simpatia merecida, para a situação dos seus leais auxiliares, esses abnegados colaboradores do progresso e da grandeza de Londrina. Assim e que, procurando ajustar a situação de cada um, de acordo com as condições de vida locais, sem descurar das conveniências do Município, todos os ordenados foram revistos e aumentados, com equidade e justiça, harmonizando os interesses em jogo.

Entretanto, também neste assunto, a ação protectora

(Continua na 8ª página)



CAP. MIGUEL BLASI, QUE NO 1º ANO DE GESTÃO À FRENTE DO GOVERNO DE LONDRINA JÁ REALIZOU OBRA ADMINISTRATIVA CAPAZ DE CONSAGRAR UM HOMEM PÚBLICO



A SEDE PRÓPRIA DA ASSOCIAÇÃO COMERCIAL DE LONDRINA

## Londrina vai ser asfaltada

Conquanto se vê da reportagem que publicamos na presente edição, a obra das realizações da administração Blasi, Londrina vai ter as suas principais ruas asfaltadas.

to Sanitário e a Inspeção de Transito. Cobre uma área de 600 metros quadrados. Tres pavimentos. A sua expressão arquitetônica é de linhas simples e harmônicas, sendo a característica principal a sua esquina formada pelas ruas Santa Catarina e Minas Gerais, a qual tem a grande arrojada técnica. No primeiro andar, rez-do-chão, estão instaladas as seguintes dependências: Fiscalização Municipal, Inspeção de Transito, Delegacia de Polícia, Arquivo Geral e Almoxarifado da Prefeitura. No primeiro pavimento encontram-se: o Gabinete do Prefeito, Salão Nobre, Gabinete do Secretário, Secretaria, Departamento de Obras



GRUPO ESCOLAR DE LONDRINA, UM DOS GRANDES BENEFÍCIOS DO MUNICÍPIO DO BENEMÉRITO GOVERNO MANUEL RIBAS

# Maquinas de beneficiar arroz, café e algodão

# SOITI TARUMA

## Compra e vende Cereais

A FIRMA SOITI TARUMA FOI FUNDADA EM 1937, E' UMA DAS MAIS SOLIDAS E CONCEITUADAS DA PRAÇA, GIRANDO COM IMPORTANTES CAPITAIS. DISPÕE DE AMPLOS ARMAZENS, DEPOSITOS E MODERNAS INSTALAÇÕES PARA BENEFICIAMENTO DE CAFÉ, ARROZ e ALGODÃO, CUJOS PRODUTOS EXPORTA EM GRANDE ESCALA PARA OS MERCADOS DE SÃO PAULO E CURITIBA. APEZAR DE ESTAR COM AS SUAS ATIVIDADES REDUZIDAS, EMPREGA ATUALMENTE CERCA DE 60 TRABALHADORES E A PRODUÇÃO DIÁRIA DE SUAS MAQUINAS E' A SEGUINTE: ALGODÃO BENEFICIADO: 600 ARROBAS; CAFÉ: 2.000 ARROBAS — ARROZ 120 SACOS.

Caixa Postal, 144

Endº Telegrafico "Taruma"

LONDRINA

E.P.P.

ESTADO DO PARANÁ

# LONDRINA

## e suas casas de diversões

### O CINE TEATRO MUNICIPAL

Proseguindo na série de reportagens que estamos realizando, vamos hoje, nos referir, em poucas palavras, sobre as casas de diversões de Londrina.

Também, no que se refere à casas de diversões, Londrina pode se orgulhar de possuí-las à altura do seu vertiginoso progresso e do elevado nível cultural dos seus habitantes.

Londrina que é como uma continuação de São Paulo, ou, mais exatamente, como que uma transplantação de um trecho da grande metrópole bandeirante porque, inevitavelmente entre os seus habitantes há notável predominância de paulistanos, não poderia descurar no que diz respeito ao mais popular e

divulgado gênero de diversões: o cinema.

Explorado por elementos de idoneidade e de competência indiscutíveis, integrantes da firma R. M. Grenfell, da qual fazem parte os

senhores Vitor Dantréa e o tenente Portela Passos, as empresas vêm satisfazendo plenamente o mais exigente público, com exhibições dos melhores filmes, os quais, já fizeram despertar o interes-

se popular pelas cintas de celuloide, tanto assim que o confortável Cine Teatro Municipal hoje, muito bem aparelhado, vem funcionando diariamente, com duas sessões noturnas, e não raro, também, com sessões diurnas, registrando boa frequência e até mesmo verdadeiras enchentes.

Por outro lado observa-se o empenho da Empresa R. M. Grenfell, da qual atua como sub-gerente e programador, o sr. Adolfo Andreotti, em melhorar constantemente os seus programas, exibindo as melhores películas, sem encerrar os pesados encargos, que significa.

Funcionando em um moderno edificio, construído especialmente para esse fim, o Cine Teatro Municipal é uma das melhores casas no gênero, em todo o Estado do Paraná.

Sem dúvida alguma, é assaz notável o trabalho da empresa R. M. Grenfell, em bem servir a população londrinense, em materia de diversões, principalmente no que se refere as produções cinematográficas.

O Cine Teatro Municipal mantém contrato com as mais afamadas companhias de filmes, o que lhe permite exhibir constantemente, produções magníficas do inteiro gosto dos seus frequentadores.

## TINTURARIA "SÃO PAULO"

### K. Yamada

AVENIDA PARANÁ n.º 559 — CAIXA POSTAL n.º 1 LONDRINA

Dirigido pelo proprietário, e competente e habil profissional K. Yamada, esse bem montado estabelecimento, localizado na rua principal, a Avenida Paraná, em frente ao Grande Hotel, está apto para lavar e tingir ternos, chapéus, peças de seda, algodão etc., garantindo os trabalhos que executa.

## CASAS PERNAMBUCANAS

A MAIOR CASA DE TECIDOS DE

### LONDRINA

PELOS MENORES PREÇOS DO

### BRASIL

VISITEM AS NOVAS INSTALAÇÕES

MAIOR ESPAÇO — MAIOR ESTOQUE

# CASA REAL

E' A CASA QUE A TODOS INTERESSA, TANTO PELA VARIEDADE DOS ARTIGOS QUE OFERECE COMO PELOS PREÇOS MAIS ACESSÍVEIS QUE ELA TEM. E' UMA CASA NOVA COM ARTIGOS NOVOS, RECEBIDOS DIARIAMENTE — TUDO DO MELHOR E MAIS BARATO

Verifiquem sem compromisso e terão a melhor das impressões — Compras diretas, sem intermediários — Visitem-na ainda hoje, para apreciarem o melhor sortimento de calçados, chapéus, camisas, pijamas, roupões, e muitos artigos, para deslumbrar a vista do freguez.

AVENIDA RIO DE JANEIRO, 659.

CASA REAL

LONDRINA.

## Café do Compadre

### de GUIMARÃES & IRMÃO

O PONTO PREFERIDO DAS PESSOAS DE BOM GOSTO

Restaurante a la Carte. Bebidas nacionais e estrangeiras. ABERTO TODA A NOITE.

Avenida Paraná, 657.

Londrina

## A. R. Alves Pinto

### Cereais por Atacado

RUA BENJAMIN CONSTANT, 1061.

CAIXA POSTAL, 90

Londrina

Est. do Paraná

## Casa de Saude "Santa Cecilia"

Diretor e Operador: ANGELO DECANIO

Especialidade: CIRURGIA GERAL  
Raios X — Molestias das Senhoras e Partos.  
E. DO PARANÁ

LONDRINA

## Olimpio Lopes dos Santos

CEREAES EM ALTA ESCALA

Torreificação de Café "Alto Paraná".

RUA MARANHÃO, 466  
Rua Maranhão, 466

LONDRINA

CAIXA POSTAL 72  
Caixa Postal, 72

E. F. S. Paulo-Paraná ESTADO DO PARANÁ

## FLEISCHFRESSER & CIA. JOALHERIA BERTA

Praça Tiradentes, 620, Caixa Postal, 222, Fone, 886 — Curitiba — Paraná. Filial: LONDRINA — Paraná — Avenida Paraná n.º 1.183. Dispõe de grande sortimento de finíssimas joias dos mais variados estilos, anéis e alianças, bijouterias e artigos para presentes. Venças no varejo e para revendedores pelos mais baixos preços. Cronômetros das mais afamadas marcas. VISITEM AS NOSSAS VITRINAS

# LONDRINA

DR. MANOEL P. MACEDO

Com extraordinárias solenidades, a presença do Interventor Manoel Ribas e altas autoridades estaduais e federais, inaugurou-se, no dia 29 do corrente, o Paço Municipal de Londrina, bem como a primeira quadra de calcamento da cidade, o que representa os frutos iniciais dos ingentes esforços que está empreendendo o seu illustre prefeito, o Capitão Miguel Blasi que, em boa hora, foi colocado à frente do seu executivo, com os aplausos gerais da população.

Essas importantes obras públicas, que estão sendo realizadas pelo seu dinâmico prefeito, constituem, inegavelmente, melhoramentos de utilidade e dos quais é bem merecedora essa cidade, cujo progresso espetacular é devido, em larga escala, à fabulosa fertilidade da zona a que pertence e que possui as mais famadas terras roxas do Brasil. O seu desenvolvimento econômico, e, especialmente, agrícola, tem sido privilegiado, notável e surpreendente, atraindo para o seu seio toda

a sorte de profissionais vindos de toda a parte do globo e das mais variadas atividades. É de notar que o Município de Londrina acolhe indivíduos pertencentes a mais de trinta nacionalidades, o que prova a sua esplêndida riqueza e o valor das suas terras. Tão acentuada expansão de vitalidade, porém, não é somente o produto da exuberância do seu solo maravilhoso, mas tem também as suas raízes assentadas em outros fatores, cujo sopro civilizador tem contribuído para produzir a celeridade que caracteriza o seu adiantamento.

Um dos poderosos elementos que têm influído decididamente para o crescimento rápido do Município, é, fora de qualquer dúvida, a Cia. de Terras Norte do Paraná, uma das mais importantes empresas colonizadoras do mundo. Foi ela que fundou Londrina, onde adquiriu, por compra, do Governo do Estado, quase um milhão de alqueires de terras, em cuja área instalou o mais moder-

no, o mais inteligente e o mais gigantesco método de colonizar, que se conhece. Ela ali empregou muitos milhares de contos de réis e, juntamente com a Cia. Ferroviária São Paulo-Paraná, cons-

truiu estradas de ferro, extensas e ótimas estradas de rodagem que cortam o Município em todos os sentidos, fazendo refletir em toda a região os benéficos efeitos de uma organização perfeita, digna dos maiores encômios. É que, esse valoroso sindicato tem à sua frente a personalidade marcante de Mr. Arthur Thomas, homem inteligente e prático que tem sabido nortear-lhe o destino, imprimindo na sua direção uma notável energia e alta capacidade administrativa, o que sobejamente tem demonstrado através do longo tempo em que o vem superintendendo.

O povo londrinense, por seu turno, tem sido o colaborador incansável e heróico nessa grandiosa tarefa de desbravar a terra, abrir fazen-

das, formar cafezais, incrementar a plantação do algodão, instalar indústrias de toda a sorte e desenvolver a cultura dos mais variados cereais, criando no Município o formidável celeiro do futuro paranaense.

Mas, à frente de tudo isso, de todas essas avançadas do progresso, está a figura máscula, eminente e inconfundível do estadista que, com a sua firme e ocos voltados para a grandeza da Pátria, dirige os destinos do nosso Estado — s. ex. ca. o Interventor Manoel Ribas, o chefe supremo e honrado que tem sabido compreender todos os nossos problemas econômicos, políticos e sociais e o papel que esta reserva ao Londrina no quadro da nossa civilização.

Desde que assumiu as rédeas do governo estadual, s. ex. ca., tem trabalhado incessantemente em prol do reergimento das nossas finanças, do incremento da produção, em todas as suas formas, em nosso Estado, despertando-lhe e impulsionando-lhe todas as forças aproveitáveis, capazes de torná-lo o orgão da nossa geração. Tão grande e tão estupenda tem sido a obra realizadora do Interventor Manoel Ribas, que o seu governo, cheio de trabalho e ação, não mede sacrifícios, sejam eles quais forem, para engrandecer o nosso torrão, num magnífico exemplo de trabalho e patriotismo de bem servir não só o Paraná, mas também o Brasil, nessa arranca-da sublimada e renovadora de brasilidade que o grande Presidente Getúlio Vargas está empreendendo em nossa República.

Londrina está, portanto, de parabéns. Vae hospedar, outra vez, com enorme satisfação e entusiasmo, o seu glorioso chefe e amigo — o Interventor Manoel Ribas, a quem prestará todas as homenagens, que sempre lhe serão poucas.

Por outro lado, vae festejar, condignamente, o primeiro aniversário de governo do seu notável prefeito Miguel Blasi e cuja solenidade coincidirá com a inauguração do Paço Municipal.

Serraria e Maquina de Beneficiar Café

## “SANTO ANTONIO”

### DONADIO & IRMÃOS

MADEIRAS SERRADAS, APARELHADAS E EM BRUTO.

BENEFICIO DE CAFE' — SEPARAÇÃO PERFEITA. — ENTREBENEFICIO E REBENEFICIO DE CAFE' — SEPARAÇÃO PERFEITA. — ENTREGAS RAPIDAS.

E. F. S. PAULO-  
— PARANA' —

Nova Dantzig

ESTADO DO  
PARANA'

FAZENDAS, ARMARINHO, CALÇADOS, CHAPEUS, PERFUMARIA  
E ROUPAS FEITAS.

FERRAGENS, LOUÇAS, SECOS EMOLHADOS ETC.

ENDEREÇO TELEGRAFICO GADOR

## Carletto Doré & Cia

Compradores e exportadores de Cereaes.

NOVA DANTZIG

ESTRADA DE FERRO S. P. P.

ESTADO DO PARANA'

## PREFIRAM SEMPRE OS PRODUTOS DA Fabrica Brasileira de Ladrilhos

RUA MATO GROSSO

LONDRINA

PARANA'

Escritorio de Engenharia e Arquitetura  
de

## VICENTE VALENTONI

Engº. Responsavel:

DR. ODILON B. CARVALHO

RUA MINAS GERAIS, 1.431

LONDRINA

## O Feixe das Varas

### E O COOPERATIVISMO AGRICOLA DE LONDRINA

Os lavradores de Londrina parece que beberam os ensinamentos de La Fontaine, na parábola das varas: compreenderam que isoladamente não valiam, mas, unidos representam uma força invencível. Não foi outra a impressão recolhida na rápida visita que fizemos à sede da Cooperativa Agrícola de Londrina, à rua Acre n.º 551, atendendo gentil convite do seu inteligente e dinâmico organizador, sr. Herculano Castro.

Instituída em 29 de Junho de 1941, sob registro n.º 1.217, no Departamento de Economia Rural do Ministério da Agricultura, a COOPERATIVA AGRICOLA DE LONDRINA encontrou desde logo um clima propício ao seu desenvolvimento e, por parte da laboriosa classe de agricultores deste Município, o apoio decisivo de que carecia para atingir os elevados objetivos a que estava destinada — o amparo e assistência nos seus associados. Moldada nos ri-

gidos princípios da legislação cooperativista sabamente criada pelo Estado Novo, a COOPERATIVA AGRICOLA DE LONDRINA, apesar de sua pouca existência, já conseguiu impor-se à confiança dos lavradores, congregando em seu seio algumas centenas desses abnegados artífices da grandeza nacional, cujo numero aumenta dia a dia.

segundo fontes informadas, lam. No cooperativismo da produção, consubstanciado na fórmula "Um por todos e todos por um", nos moldes em que vem sendo recomendado pelo governo da União, é realmente onde o produtor encontrará infalivelmente o antídoto para os males que constantemente o atormentam.

Exemplar como estes merecem prestados aplausos e devem ser unidos por todos os municípios, pois, como é sabido, a órbita de atividade dessas instituições não ultrapassa os lindes municipais e as suas vantagens não precisam ser encarecidas aqui.

## OS PROPUGNADORES DO PROGRESSO DE LONDRINA

DIARIO DOS CAMPOS que, nobre e desinteressadamente se propoz levar a cabo a tarefa de mostrar aos paranaenses de outros municípios o que é o Norte do Paraná e principalmente Londrina, nos seus mais variados e interessantes aspectos, não pode deixar de, ainda que de passa-

gem, fazer uma referência ao comércio local de representações e, de modo especial, à firma CAMARGO & COMPANHIA LIMITADA, uma das mais conceituadas organizações industriais e comerciais do seclentrio paranaense, onde opera com indesejada e decisiva influencia. Girando

sob a razão social de CAMARGO & CIA. LTDA., a firma em referencia tem como socios solitários os srs. Vicente Giulii e João S. de Camargo, dois autenticos vultos da nova geração, que se firmaram definitivamente na industria e no comercio do Paraná, como tecnicos consumados dos ramos e especialidades a que se dedicam e vem realizando uma obra verdadeiramente notavel, procurando propagar, mesmo sem visar lucros imediatos, produtos de outros municípios de nosso Estado, até agora completamente desconhecidos aqui. Magnificamente instalados no principal ponto da Avenida Paraná, com um dos mais bem frequentados escritorios de representações de grande numero de importantes casas, a firma Camargo & Cia. Ltda., que é tambem proprietaria das Fabricas Brasileira de Ladrilhos e da Sociedade "Oms" Norte do Paraná, Fossas Cerveas — industrias das mais florescentes e acreditadas desta praça, acaba de ampliar a sua já ampla esfera de atividades, inaugurando, em dias da semana passada, um deposito permanente dos produtos da Cervejaria Adriatica, de Ponta Grossa, iniciativa que mereceu os aplausos de elevado numero de apreciadores das deliciosas cervejas pontagrossenses.

## J. MICHEL & CIA

Compradores e Exportadores de  
CEREAES

Matriz: R. PAULA SOUZA, 259 — SÃO PAULO

## Antonio

## Scafuro

REPRESENTANTE

Filial: Rua Maranhão, 554

LONDRINA

# Londrina, Cidade Flor

Londrina!... Rosa vermelha que se abre ao sol fecundo e uberrimo do Brasil! Cidade fulgurante de vida — rosa que brilha nas petalas gigantescas e harmoniosas do casario imenso que se vai abrindo, construindo, colorindo e enaltecendo vitoriosamente o engrandecimento do celere do teu proprio nome. Aquida janela do meu qual to estendo o meu olhar por essas ruas, movimentadas de povo que vive num entrechoar continuo de afazeres e ocupações — aqui não ha desocupados — e vejo-te sub grandiosa e bela na aguçada carreira de progresso, observo-te firmemente na florescencia divina da tua grandeza e na vulnerabilidade firmada da tua opulencia creadora.

Es e serás sempre a dona senhora das histórias bonitas e romanticas que se contam das princezas que tem milhares de vassallos a seus pés; que lhe rendem homenagens brilhantes em aparatosas festividades flamejando ao sol luminoso o aço fulgente das nuas espadas e tu aqui tens milhares de soldados que formam paradas maravilhosas por essas ruas, por essas estradas, por essas roças, por essas cidades vizinhas e por todas essas e estas paragens na senda altaneira do trabalho cooperando todos voluntariamente na formação desse exercito flamejando ao ar, ao sol, ao vento e á chuva o aço cortante dos seus instrumentos com que lavram a terra na batalha pela vida. Benditas batalhas as dos

teus exercitos!... Batalhas enobrecedoras que obedecendo ao comando do teu evoluir engrandecem um povo, elevam uma nacionalidade e firmam a paz religiosa e benéfica do bem estar comum. Es bem superior á tudo e em tudo que se movimenta e se passa na epoca corrente do Globo! Es um reflexo desse espelho de cristal precioso que é o Brasil. Enquanto lá fóra do outro lado do oceano os espirituistas e os homens cultos — os super-homens da civilização e da condução de multidões — pelo seu egoismo e

pelas suas míopias d'alma mancham o solo de sangue e queimam vidas preciosas nas labaredas destruidoras da guerra — tu aqui a flor magestatica e sublime deste rincão glorioso da "terra d'adivosa e boa" dedicas-te o trduzir, a crear, a engrandecer e a assentar os alicerces profundos do teu embelezamento, a aformosear o teu perfil, a vestir as roupas galantes dos ultimos figurinos e elevar-te á independencia de do-a senhora dos seus destinos. Isto entusiasmo e são os votos da minha apreciação.

JOÃO ALVES FONTES

## O SR. PASCHOAL SORACE E SUA ATUAÇÃO NA INDUSTRIA DE LONDRINA

Ao falarmos sobre o desenvolvimento industrial de Londrina, não podemos deixar de citar o nome do sr. Paschoal Sorace, fundador e proprietario de um dos mais importantes estabelecimentos industriais da cidade — a Salaria e Sapataria "Sorace", que dispõe de um completo sortimento de calçados e arreios, etc. etc.

Descendente de tradicional familia paulista, de origem italiana, a vida do industrial Paschoal Sorace é bem uma reprodução da do antigo ban deirante. Dotado de larga visão, dinamico, inteligente e culto, Paschoal Sorace é o prototipo do moderno homem de negocios e o seu nome não pode deixar de ser mencionado entre os fundadores desta imensa colmeia de trabalho e de progresso, que é Londrina. Como o bom marujo prevê a aproximação da borrasca, Paschoal Sorace, apesar de muito jovem, precedendo a todo e qualquer sintoma de civilização desta região, cujas riquezas permanecem latentes, ignoradas e

dotada de valiosos edificios, destacando-se das demais pelo grande numero de importantes estabelecimentos industriais e comerciais. Descrever a vida desse estabelecimento é descrever a propria historia de Londrina, no seu constante e vertiginoso progredir até os nossos dias, já tendo atingido, pelo desenvolvimento e perfeição dos produtos de sua especialidade, uma posição de merecido relevo entre os seus similares, não somente deste municipio, como de todo o Estado.

E hoje, quando a população de Londrina comemora o primeiro aniversario do proprio governo do capitão Miguel Blasi, inaugurando edificios e obras publicas de notavel valor, que representarão marcos impercíveis traçando o rumo definitivo para um grandioso futuro, nada mais justo do que registrar-mos com o merecido destaque, o nome desse industrial incansavel que é o sr. Paschoal Sorace, um dos pioneiros do seu progresso.

OFICINA MECANICA "Auto Geral" de

Manoel Fragão Estrada de Ferro São Paulo-Paraná NOVA DANTZIG Estado do Paraná

INSTITUTO DE BELEZA E-D-E-N

de David Ferreira

Avisa as Exmas. Senhoras e Gentis Senhoritas que transferiu seu Instituto para a Avenida Rio de Janeiro, junto ao Cine Municipal, onde foram inauguradas novas instalações e novos aparelhos para ONDULAÇÕES PERMANENTES, por processo moderno.

Perfumaria com artigos capilares. LONDRINA Estado do Paraná

Cereais por atacado GUERINO A. TAMASO

Rua Benjamin Constant nº 714 Caixa Postal, 85 LONDRINA Estado do Paraná Linha S. P. P.

# Casa Figueirense

de

MANOEL DOS SANTOS FERREIRA

Depositario da cerveja "BRAHMA"

Deposito de cerveja de diversas marcas, vinho do Rio Grande de "VANGUARDA" - Sacaria

em geral.

VENDAS POR ATACADO

Rua Maranhão, 302 -- LONDRINA

Estado do Paraná

## CASA ELECTRO BRASIL Engº Herberto Paulo Hauer

MATRIZ:— Rua 35 de Novembro, 528 — Telefone N.º 1-5-7 — CURITIBA ESPECIALISTA EM INSTALAÇÕES ELETRICAS E RADIO — MATERIAIS E ACESSÓRIOS. FILIAL:— Avenida Paraná n.º 1184 — LONDRINA NA EST. do PARANÁ

## CASA ALCANTARA

Completo sortimento de Calçados, Chapéus, Armarinhos, Roupas feitas, Louças, Papelaria, Miudezas, etc. —

## José Abelardo B. Alcantara

Avenida Paraná, 1.110 CAIXA POSTAL, 154 Estrada de Ferro São Paulo-Paraná — Est. do Paraná

## CASA PAULO

de

## Komatsu Arakawa

ARMAZEM DE SECOS E MOLHADOS — MIUDEZAS EM GERAL — Avenida Paraná n.º 463 Caixa Postal, 1 LONDRINA E. F. S. P. P.

## Confeitaria Seléta

O sr. Antonio Coli acaba de enriquecer a cidade de Londrina com mais uma modelar confeitaria, situada á Avenida Rio de Janeiro, ao lado do Cine Teatro Municipal e que desde logo conquistou as preferencias do publico, pela excelencia dos produtos de sua fabricação, esmero e bom gosto que presidiu a instalação desse simpático estabelecimento que nada fica a dever aos mais bem instalados dos grandes centros do Brasil.

# CAFE', BAR e

# RESTAURANTE LIDER

PROPRIETARIO:

Heber Gonçalves Palhano LONDRINA

Luxuoso e confortavelmente instalado em moderno edificio, localizado no principal ponto da cidade, ao lado do Cine Teatro Municipal, este conceituado estabelecimento constitue o ponto de reunião, preferido pela alta sociedade londrinense.

Dispõe de completo sortimento de bebidas finas, nacionais e estrangeiras, gelados, refrescos, doces, chocolates e outras especialidades do ramo.

Tambem mantem esmerado serviço de restaurante.

## SERRARIAS MODELO E ROS QUILDE

# Luiz Baggio

Madeiras serradas e aparelhadas.

LONDRINA

# Serraria São José

DE ESTEFAN MAROTTI

Executam-se quaisquer receitas de madeiras, com prontidão e capricho. ENTREGA IMEDIATA.

LONDRINA Est. do Paraná

E. F. S. PAULO-PARANÁ CAIXA POSTAL, 146.

# Andrade & Balan

## FABRICA DE BEBIDAS LONDRINA

GUARANA' LONDRINO — O melhor refresco — Fortificante — Estimulante. — GAZOZAS — AGUA DE MESA — XAROPES — VINAGRES — VINHO BRANCO NECTAR DEPOSITARIOS DE VINHO E AGUARDENTE.

Avenida Paraná — Caixa Postal, 101

LONDRINA

ESTADO DO PARANA' — E. F. S. P. PARANA'

## ALFAIATARIA "PROGRESSO"

de Kumazi Hiaota

(O rei da moda)

Possue o maior estoque da praça, de casemiras e brins das melhores fabricas e dispõe de oficiais consumados na arte do corte. CONFECÇÃO ESMERADA E RAPIDA, PELOS MELHORES PREÇOS

RUA SERGIPE, n.º 922 — Caixa Postal, 57 — LONDRINA Est. do Paraná

## Ricardo Kempfer

Cirurgião Dentista.

Avisa e distinto publico que reabriu o seu Gabinete Dentario, no prédio da Associação Comercial. - LONDRINA.

## GRANDE FABRICA DE LADRILHOS

de PRIMO ROSIGNOLO

Ladrilhos de toda especie, granito e marmores artificiaes, altares, ornatos para tumulos, pias, depositos para aguas, e demais artigos pertencentes ao ramo.

Rua Acre, 466 — LONDRINA — Estado do Paraná

## SELARIA 'E SAPATARIA "SORACE"

PASCOAL SORACE  
COMPLETO SORTIMENTO DE SOLAS E ARREIOS  
COMPRAM-SE COUROES EM GERAL

Solas secas e engraxadas — Vaquetas finas e grossas — Bezerros Cromos e Pelicas nacionais e estrangeiras — Elasticos, Pregos e Taxas — Ferragens em geral etc. PELOS MENORES PREÇOS

Rua Marechal Deodoro, 447 — LONDRINA - Est. do Paraná — S. P. P.

ENDERECO TELEGR.: "WAGNER". — CO DIGOS: RIBEIRO, MAS-COTE, BENTLEY, ABC 5ª, MELK. E 6ª EDIÇÃO.

FILIAIS: — São Paulo — Alameda Cleveland, 203.

Anapolis (Goyaz)  
Porto União (Sta. Catarina)  
Herval (Sta. Catarina)  
Lages (Sta. Catarina)  
LONDRINA (PARANA')

# Wagner & Cia.

Importadores e Exportadores

Escritorio e Depósitos:

Avenida Ernesto Vilela Nº 15 — Telefone: 229 — Caixa 128

MATRIZ EM:

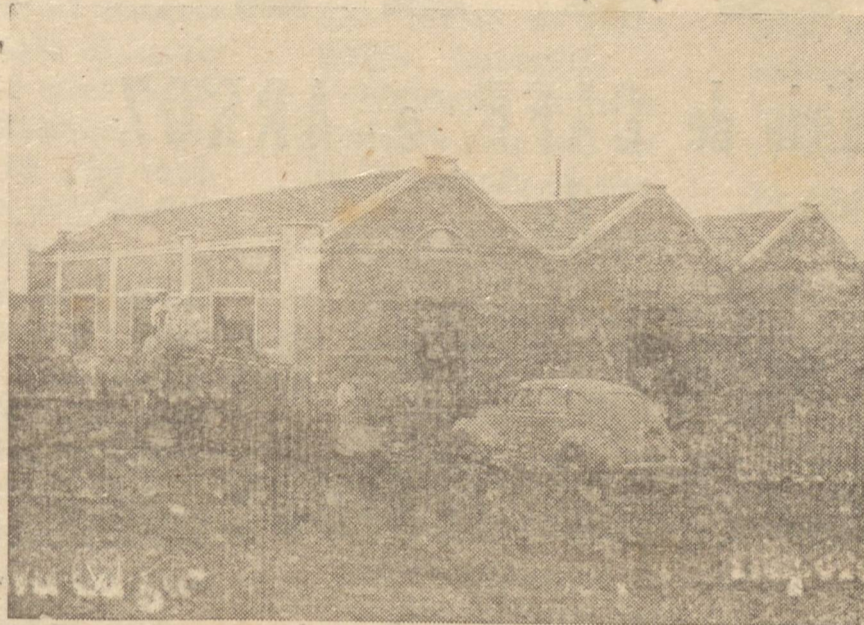
Paraná PONTA GROSSA Brasil

FILIAL EM:

LONDRINA á rua Quintino Bocaiuva, 65

# Londrina e o seu formidavel desenvolvimento

EM IMPORTANTES DECLARAÇÕES AO ENVIADO ESPECIAL DO "DIARIO DOS CAMPOS", O INDUSTRIAL LONDRINENSE, SR. CALIL SAYÃO, FALA SOBRE A ORGANIZAÇÃO DA COMPANHIA DE ARMAZENS GERAIS NORTE DO PARANA', QUE ESTA' DESTINADA A EXERCER PAPER PREPONDERANTE NO DESENVOLVIMENTO DA LAVOURA DO MUNICIPIO DE LONDRINA. O sr. Calil Sayão Falou, tambem, sobre o problema de transportes em face da carencia de combustível e sobre as consequencias das ultimas geadas naquela região.



UM DOS ARMAZENS DA COMPANHIA DE ARMAZENS GERAIS NORTE DO PARANA' LIMITADA, COM SEDE EM LONDRINA.

LONDRINA, esta rica e distante região paranaense, surpreende não só pelo seu clima privilegiado, pela magnificencia do seu solo fértilissimo, que recompensa generosamente e retribue a manchaes todo o esforço humano, como tambem, por outro aspecto singular e impressionante: Os valores humanos. Realmente, o observador, por menos avisado que seja, surpreende-se a cada passo em face de verdadeiros titans que constroem silenciosamente e sem alarde a prosperidade e a grandeza sem par deste rincão da patria brasileira.

Alguem já disse algures que Londrina é a "Cidade Milagre", e não exagerou porque é essa, de fato, a exclamação que assoma, espontanea e sincera de quantos tem a fortuna de contemplar, com olhar perquiridor, o que se construiu aqui em tão exiguo lapso de tempo. Sendo um dos Municipios mais novos — creado que foi no fim do ano de 1934 — Londrina é, sem favor algum, o primeiro Municipio do Estado, e a sua evolução tem se processado, rapida e febrilmente, sem, no entanto, prejudicar a harmonia do conjunto, atingindo de igual modo todos os ramos da atividade humana.

Estas considerações veem a proposito de uma breve palestra que entretivemos com o industrial Calil Sayão, chefe da importante firma paulista Sahaõ & Companhia, expoente maximo do comercio e da industria londrinense. Homem de sociedade, dotado de notavel inteligencia e invejavel cultura, revelando conhecimentos que são privilegio de homens familiarizados com o trato quotidiano dos grandes problemas sociais, economicos e financeiros da publica administração, o sr. Calil Sayão abordou, com precisão e segurança dignas de um mestre nesses assuntos, os projetos que está executando, quer na lavoura, no comercio e na industria deste Municipio que — diga-se de passagem — lhe é devedor por um notavel contingente de inestimaveis serviços prestados com admiravel espirito de renuncia e dedicação patriótica.

Já em 1939, buscando horizontes mais largos onde empregar objetivamente a sua grande capacidade de trabalho, estabelecer aqui uma filial da firma Sahaõ & Cia., canalizando para esta região

grandes capitais que foram aplicados proveitosos e inteligentemente, passando a constituir desde então, uma das vigas mestras do progresso do Municipio.

Amigo particular e sincero do Prefeito Capitão Miguel Blasi e leal colaborador do seu governo, o sr. Calil Sayão é hoje, entre os nossos homens destacados figura de marcante projecção, estimada e acatada, mercê dos seus reconhecidos e proclamados

meritos. O sr. Calil Sayão tem presentemente, conforme nos revelou, as suas atenções voltadas para novos empreendimentos de igual ou maior magnitude, qual seja a organização da Companhia de Armazens Gerais Norte do Paraná Limitada, que está fadada a desempenhar importante e decisivo papel no desenvolvimento da lavoura local. Dispondo de importantes armazens a Companhia receberá em deposito café,

algodão, cereais e outras mercadorias, com as garantias e vantagens consagradas pelo Decreto n.º 1.102, de 21 de Novembro de 1939, que regula a materia. Aos depositantes de mercadorias, de conformidade com os preceitos legais, serão entregues recibos de deposito ou conhecimentos de deposito e "Warrants", sendo da livre escolha dos mesmos.

Essa iniciativa do sr. Calil Sayão recebeu desde logo gerais aplausos e o apoio incondicional de elevado numero de personalidades de destacada projecção, estacando-se o primeiro grupo de tomadores de accões, que é o seguinte: — almirante Flavio de Oliveira Machado, Sebastião Machado Ribeiro, Salim Sahaõ, Maria Tereza Ribeiro, Joaquim Machado Ribeiro, Calil Sayão, Maria J. A. Ribeiro Sayão, João Azevedo Correta e dr. Harry B. Bottmann.

A parte final da interessante palestra com o sr. Calil Sayão girou em torno de problemas que mais diretamente afetam a economia desta região, notoriamente as dificuldades de transporte em consequencia da falta de combustível e os prejuizos sofridos pela lavoura, resultantes das recentes geadas. Observamos que as opiniões do sr. Sayão coincidem perfeitamente com os pontos de vista de eminentes homens de negocios cariocas e paulistas, notadamente sobre a necessidade de ser alterado, pelo menos em caracter temporario, o regime da quota de equilibrio da lavoura cafeeira, maifestando, neste particular, ideias novas que nos pareceram interessantes e capazes de atenuar as terriveis consequencias que os fenomenos climatericos mencionados ocasionaram aos cafeicultores paranaenses.

## JOSE PICON

COMPRADOR DE CEREAIS E SACOS VASIOS

Rua Benjamin Constant, 796

LONDRINA

PARANA'

Caixa Postal, 78

## CASA DAS FABRICAS

Rua Maranhão Nº 702 — LONDRINA.

A CASA QUE MAIS BARATO VENDE E QUE MELHOR SORTIMENTO APRESENTA DE:

SEDAS E Lãs  
CASIMIRAS NACIONAIS E EXTRANGEIRAS  
BRINS E LINHOS  
TECIDOS DE ALGODÃO  
COLCHAS E COBERTORES  
ATOALHADOS E CORTINAS  
CRETONES E ALGODÕES  
PERFUMARIA E ARMA RINHO EM GERAL

No seu proprio interesse, procure fazer as suas compras nesta casa e obterá a certeza de que o seu dinheiro vale muito mais!

CONFRONTE OS NOSSOS PREÇOS E A SUPERIOR QUALIDADE DOS NOSSOS ARTIGOS

Casa das Fabricas — Preço Fixo

## Representação, Consignação e Conta Propria

Sacaria vazia. Maquinas para Industria e Lavoura. Terras, Sítios e Fazendas. Cia. Internacional de Capitalização. Proprietarios da Fabrica Brasileira de Ladrilhos, R. Mato Grosso.

Mauricio Cardoso edicamentos Veterinarios do Instituto Biologico do Estado de São Paulo.

## Foto Estrela

de

Carlos Stenders

RUA MATO GROSSO, 622 LONDRINA.

O melhor e mais bem aparelhado estabelecimento do gênero no Paraná.

PREÇOS SEM COMPTENCIÁ

# Camargo & Cia.

Av. Paraná, 651  
Caixa Postal, 178

LONDRINA

ESTADO DO PARANA' (E. F. S. P.)

# Maquina SETTI

Para beneficio de CAFE' e ARROZ  
de

## Henrique Setti & Irmão

Representantes da  
BRAZILIAN WARRANT AGENCY &  
FINANCE C<sup>o</sup>. Ltd.

Financiamentos, Consignações e Compras.  
LONDRINA - JACAREZINHO - SANTO AN-  
TONIO DA PLATINA - EST. DO PARANA'

MACHINA DE BENEFICIAR

CAFE' e ARROZ

de

## Romulo

## Bonalucci

Comprador de café e arroz.

Rua Alemã, 667. -- NOVA DANTZIG.

# CASA ORIENETE

— de —

## YOSHIO KAWAHISA

Armazem de Secos e Molhados, Ferragens, Louças, Armarinhos,  
etc.

RUA BENJAMIN CONSTANT, 1240 — CX. POSTAL, 51

Agente da Sul America Capitalisação S. A.

ESTADO DO PARANA' LONDRINA — E. F. S. P. P. —

# Fabrica de Cigarros SUDAN S. A.

A FABRICA DE CIGARROS "SUDAN", COR-  
RESPONDENDO A' NOTORIA PREFERENCIA  
QUE O PUBLICO VEM DISPENSANDO AOS AFA-  
MADOS PRODUTOS DE SUA FABRICAÇÃO, INS-  
TALOU RECENTEMENTE UMA NOVA FILIAL  
EM LONDRINA, QUE ESTA' SITUADA A' AVE-  
NIDA PARANA' N<sup>o</sup> 1.345, SOB A DIREÇÃO DO  
SR. MANUEL MARQUES, ELEMENTO QUE GO-  
SA DE GRANDE CONCEITO E PROJEÇÃO NOS  
CIRCULOS SOCIAIS E COMERCIAIS LONDRI-  
NENSES E QUE, POR SUA INTELIGENCIA, CA-  
PACIDADE DE TRABALHO E HONESTIDADE,  
CONSTITUE UMA SOLIDA GARANTIA PARA O  
CRECENTE EXITO DAS VITORIOSAS MARCAS  
DE CIGARROS "SUDAN" NO SETENTRION PA-  
RAMAENSE, QUE JA' CONQUISTARAM DEFI-  
NITIVAMENTE AS PREFERENCIAS DO NOSSO  
POVO.

MADEIRA COMPENSADA

MADEIRA LAMINADA

PARQUET IDEAL

PORTAS COMPENSADAS

# Seleção Industrial de Artefatos de Madeira S.A.

(Capital: 2.000.000\$000

SÃO PAULO

Rua Moóca, 1319 — TEL: 2-9.738 VENDAS  
2-0.470 GERENCIA

CAIXA POSTAL, 1185

END. TEL. "LAMINAX"

Filial em Londrina — Estado do Paraná

# SANTA CASA DE LONDRINA



Sr. José Bonifácio e Silva, provedor da Sta. Casa de Londrina

Ao seu atual provedor, o industrial José Bonifácio e Silva, elemento de destacada projeção em todos os círculos paulistas e paranaenses, cujas funções vêm desempenhando há pouco mais de um ano, deve Londrina a iniciativa e execução desse arrojado empreendimento que, de início, foi por muitos con-

siderado temerário, dotando a cidade de um dos mais suntuosos edifícios e, talvez, dos mais modernos, confortáveis e melhor aparelhados estabelecimento hospitalar do sul do Brasil. Essa importante obra, da qual estampamos um clichê, estará definitivamente concluída dentro em breve, e na sua construção já foram gastos mais de 500 contos de réis, sendo o seu custo total incluindo aparelhamento cirurgico e sanitario, salas de operações, aparelhos de Raios X, ultra-violeta, ondas curtas, etc. etc., orçado em pouco mais de mil contos de réis.

O edificio da Santa Casa, que está localizada num dos pontos dominantes da cidade, não distante do centro, á rua Mato Grosso, tem 3 pavimentos, espaçosos e confortáveis, e poderá dispor de

120 leitos de primeira e segunda classe.

— A execução dessa meritoria iniciativa muito eleva e enobrece a população de Londrina, com o apoio decidido e colaboração que prestou ao seu realizador sr. José Bonifácio e Silva.

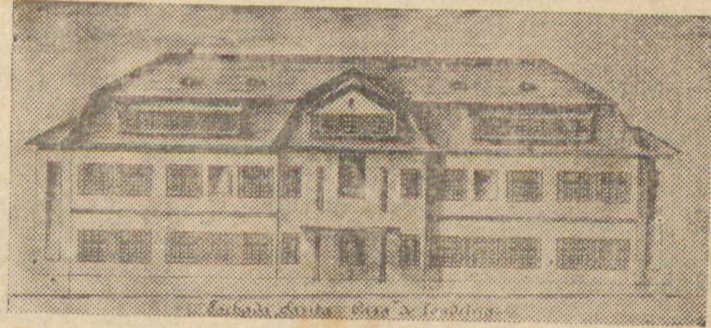
Entre os beneméritos que tem o nome ligado a esse empreendimento, devemos com justiça destacar o atual prefeito, capitão Miguel Blasi, que tem sido um dos seus grandes paladinos.

José Bonifácio e Silva, um dos baluartes da construção da Santa Casa, colhe, com a ereção desta instituição pia, mais um galardão que, ao lado dos demais, o coloca em situação de um dos cidadãos mais beneméritos de Londrina. A cidade já lhe deve, com efeito, outros muitos e assinalados serviços.

Ele é o fautor ou o colaborador decisivo de todas as grandes cruzadas que ali têm lugar. Diretor da Associação Comercial, a construção de cuja suntuosa séde teve nele, igualmente, um dos

gresso da terra dos pinheiros — a cidade de Londrina.

DIÁRIO DOS CAMPOS, que tem sabido destacar os homens de valor de Londrina para levar-lhes o aplauso de todo o Paraná



Fachada principal do edificio, em construção, da Santa Casa de Londrina

mais preponderantes esteios, o comerciante honrado, José Bonifácio e Silva é um dos muitos nomes que faz juz á admiração de todo o Paraná, porque, muito embora não seja filho de nosso Estado, está, como bom brasileiro que é, ajudando a levantar um monumento de esplendente significação para o pro-

pelo muito que eles têm feito e estão fazendo pelo nosso Estado, não podia, assim, deixar de colocar em primeira plana o nome ilustre de José Bonifácio e Silva, cujo invejável conceito e cujo prestígio, aliás, se vão tornando tão grande em nossa terra como o são em São Paulo e Minas Gerais.

## NO MARAVILHOSO PANORAMA DA ATIVIDADE LONDRINENSE

### Encontra-se a "Serraria Londrina"

#### EXEMPLO EDIFICANTE DE ORGANIZAÇÃO E DE LABOR CONSTRUTIVO

Cada cidade, a colaborar para seu desenvolvimento, conta com elementos que, passo a passo, vão galgando os degraus da admiração pública, até chegar a ponto de se tornarem credores da gratidão da cidade que os adotam como seus benfeitores.

No rol das pessoas que, em Londrina, estão neste caso, não se pode deixar de incluir o nome do sr. José Fabrini, dinâmico proprietário da conceituada "Serraria Londrina".

Essa notável indústria, organizada no ano de 1934, conseguiu neste curto espa-

ço, desenvolver de tal forma a sua capacidade de produção, que atualmente pode ser considerada uma das maiores indústrias, no ramo madeireiro.

Aparelhada com máquinas as mais modernas, verificou o sr. José Fabrini as incalculáveis possibilidades de expansão de seus produtos, que já tem, em todo o Estado e fora dele, firmado o seu conceito.

A "SERRARIA LONDRINA", sob a gerência eficiente do sr. Orlando Fabrini, filho do sr. José Fabrini, vem atualmente diminuindo a sua capacidade

de produção em consequência das dificuldades criadas pelo racionamento de combustível e em face mesmo, do atual estado de coisas; mesmo assim, nada menos que 50 operários empregam o seu labor nessa indústria madeireira.

Entre as serrarias do Norte do Estado, a do sr. José Fabrini é uma das mais bem aparelhadas, possuindo, como dissemos, modernas máquinas, o que lhe permite a sua grande exportação de madeiras em geral. Possui ela um desvio ferroviário próprio, pa-

ra o embarque de madeiras, que se destinam á varios pontos do paiz.

Instalada magnificamente em Londrina, á rua Acre n.º 992, a grande industria mantém um movimento excepcional, devido ao esmero e ao capricho com que são trabalhados os seus produtos, madeiras serradas, aparelhadas, em geral.

Com um capital ativo de 500:000\$000, a "Serraria Londrina" mantém vultosas transações, o que lhe credencia como uma das

mais solidas firmas madeireiras do Estado do Paraná.

DIÁRIO DOS CAMPOS, que hoje presta uma homenagem ao grande e progressista município de Londrina, de forma alguma poderia deixar de ressaltar aqui, a obra dinâmica e grandiosa do sr. José Fabrini, um dos propulsores do progresso daquele rincão paranaense e por esse motivo deixa aqui expressas sinceras homenagens ao sr. José Fabrini, e ao seu filho Orlando Fabrini, inteligente gerente da indústria.

O que representa para Londrina...

(Continuação da 1ª página)

igualmente desvelada atenção aos distritos, que seguem de perto as pégadas vigorosas do progresso de Londrina, sob o influxo benfazejo de uma administração bem orientada, Rolândia, Nova Dantz e Apucarana, Lovat e outras, constituem magníficos exemplos do quanto é capaz uma coletividade que adotou como lema a máxima "Omnia labor vincit". Assim, cot respondendo ao crescente progresso e desenvolvimento das suas florentes cidades, o capitão Blasi está realizando "demerches" para dotar dos serviços públicos, cuja necessidade já se torna sensível em consequência do constante aumento de suas populações, como pavimentação das ruas, luz elétrica, água etc., acreditando-se que antes de terminar o ano em curso, pelo menos Rolândia já estará dotada desses melhoramentos.

INSTRUÇÃO PUBLICA MUNICIPAL

Apezar de absorver e extenuantes as atividades que a execução de um programa de governo da envergadura do que está sendo levado a cabo pelo capitão Blasi demanda, realizando ordinariamente tres expedientes diários em seu gabinete, não tem, de modo algum sofrido qualquer restrição neste ou naquele setor de sua proficiosa administração. Podemos afirmar, entretanto, que a instrução pública é a preocupação máxima do seu governo. Ao terminar o primeiro ano de sua gestão, o numero de escolas do Município havia sido elevado de 30 para 50, todas elas devidamente aparelhadas para dar cabal desempenho ao elevado mister de sua finalidade.

Londrina pôde, assim, comemorar condignamente e com elevado cunho de expressão cívica o aniversário natalício do presidente Getúlio Vargas, inaugurando mais de 20 estabelecimentos escolares municipais. Também foram majorados proporcionalmente os vencimentos do professorado, em importância em nenhum caso inferior a 50\$000.

Procurando elevar sempre o numero de escolas e ao mesmo tempo atrair para estas as atenções e o interesse dos chefes de família das populações rurais mais afastadas, o capitão Blasi concebeu e está executando um "sui generis" e magnífico plano que, de par com a propaganda inteligente e intensa, já está surtindo os melhores resultados, e que consiste em interessar esses mesmos chefes de família na formação de fundos para a construção de Grupos Escolares em terrenos doados pela Prefeitura, sendo que o mobiliário, corpos docente e docente serão custeados pelos cofres do Município. Desta forma serão brevemente inaugurados 5 novos Grupos Escolares em Apucarana, Arapongas, Lovat, Marilândia e São Sebastião. Além disto o Município tem a promessa, graças a clividade, do interventor Manuel Ribas, de dota-lo brevemente de uma Escola Normal além de uma escola técnica de Capatazes Rurais. Em Rolândia o Estado está construindo um Grupo Escolar de alvenaria, com os característicos técnicos dos demais construídos nos Municípios.

AUMENTADOS OS VENCIMENTOS...

(Continuação da 1ª página) desse extraordinário administrador não parou aí: Entendimentos estão sendo realizados no sentido de obter da Companhia de Terras Norte do Paraná, uma quadra de uma das ruas projetadas, mais proximas do centro, onde será estabelecida a Vila dos funcionários com a construção, pela Municipalidade, de casas residenciais, que serão adquiridas pelos funcionários do Município, em condições razoáveis e para pagamento a longo prazo.

OUTRO "CASO" NA LIGA DE FUTIBOL

O Guarani mais uma vez em cena...

Indubitavelmente não se entendem os futebolistas de Ponta Grossa. Um novo caso vem de surgir na Liga Regional de Futibol. E, ainda desta vez, é ele creado pelo Guarani.

Com a nomeação do illustre Tte. Radagazio para interventor da entidade da rua Santana, o esporte local entrou numa fase de prosperidade. Aquelle distinto militar vem desenvolvendo gestão digna de louvores. Tem procurado incrementar o intercâmbio esportivo com a capital. Introduziu no seio daquela comunidade o respeito à autoridade. A sua administração é eficiente e refe. E, do mes mo passo que procura desenvolver a pratica do velho esporte bretão, consegue reunir em cofre saldos apreciáveis.

O Presidente Vargas assistirá domingo o "Sweepstake!"

RIO, 29 (Do Correspondente Especial) — Anuncia-se que o Presidente Getúlio Vargas assistirá, no próximo domingo, no Jôquei Clube Brasileiro, o Grande "Prêmio Brasil".

CAP. MIGUEL BLASI, O PEREIRA PASSOS DE LONDRINA

As grandiosas comemorações, o tempo, do transcurso do primeiro aniversario de sua gestão.

Londrina viveu ontem um dia altamente festivo. Toda a cidade engalanou-se para homenagear o seu grande prefeito, o Cap. Miguel Blasi em virtude de registrar a efemeridade, o primeiro aniversario de sua gestão. Grandiosos foram os festejos. E a eles não faltou o brilho da presença do eminente chefe do governo paranaense, sr. Manuel Ribas, que demonstra, com isso, que sabe prestigiar aqueles de seus auxiliares que cooperam com sinceria, em prol do engrandecimento do Paraná.

Sem duvida alguma, o rigoroso que se apoderou de toda a população de Londrina tem a sua razão de ser. Ele não é oriundo, apenas, da significação de uma efemeridade. Mas originou-se sobretudo do que representa para aquele futuro-município a administração Blasi, o que de notavel ela já realizou em lapso de tempo relativamente curto e o que ela está realizando de maneira tão promissora.

A bondade, a cordura do "prefeito gentleman" o faz bem-querido e idolatrado. E o seu dinamismo, a sua ação eficiente á frente dos negocios públicos o faz engrandecido e acatado no conceito daqueles que propugnam no setor das atividades particulares para que o nosso Paraná seja cada vés maior.

O Cap. Blasi houvera aprazado a inauguração das importantes obras publicas que realizou como parte de seu magistral programa de governo, para o dia 15 do mês em curso.

Quiz a população londrinense, porém, emprestar um tom bem expressivo ás solenidades, fazendo com que elas guardassem em seu bojo um tributo honroso áquela que foi o executor de tais destacados melhoramentos, daquele que está promovendo o engrandecimento da cidade.

Uma comissão popular, composta dos acatados cidadãos sr. Industrial Carlos de Almeida, na qualidade de presidente, major João Barbosa de Almeida, Industrial Caill Savão, tte. Portela Passos e Carlos Longo, dirigiu um veemente apelo ao preclaro prefeito naquele sentido.

E foi assim que, ontem, aquela cidade viu inauguradas as importantes obras publicas e homenageado o seu illustre edil que ela já passou a denominar com justiça o Pereira Passos de Londrina.

O programa obediendo foi imponente. Inauguração do magestoso Paço Municipal e das sedes das Agencias Arredoadoras de Rolândia e Nova

Grandiosa concentração das associações de classes com seus respectivos estandartes, e povo em geral defronte ao Paço Municipal, ocasião em que foi pre-tada expressiva homenagem aos srs. Interventor Manuel Ribas e Cap. Miguel Blasi.

Dessas festividades, que tornaram todo o dia de ontem, guremos notícias pormenorizadas por intermédio do diretor de nossa Sucursal, em Londrina, sr. Edvly Taques, que representou a nossa folha, gentilmente convidada pelo preclaro Blasi.

Escritorio de Arquitetura, Projetos e Fiscalização de Obras, alavanca do progresso de Londrina

O que é a atividade do escritorio chefiado pelo Dr. Harr y B. Bottmann

O dr. Harry B. Bottmann é inequivocamente um valor que se destaca na cidade de Londrina, quer em seus meios sociais, quer no que se refere ao progresso daquele bello município e é uma figura que ocupa lugar de destaque, por todos os títulos respeitáveis, inteligente e operoso engenheiro e chefe do importante Escritorio de Trabalhos de Arquitetura, Projetos e Fiscalização de Obras, um dos mais equipados e organizados de nosso Estado.

O dr. Harry B. Bottmann, que é um dos grandes batalhadores do progresso de Londrina, tem sabido levar a efeito todas as suas grandiosas realizações e daí o modo especial que o fez ficar estimado, não só naquela cidade,

comerciais, industriais e residenciais, em todo o município, já foram confeccionados por seu escritorio, nada menos de 430 projetos e todos com grande exito e notavel técnica.

Homens como o dr. Harry Bottmann devem ser credores da admiração dos londrinenses, pois a vida, Londrina deve inestimáveis serviços.

DIARIO DOS CAMPOS, em sua edição especial comemorativa do 1.º aniversario da gestão Miguel Blasi, presta significativa e sincera homenagem a todos que têm sabido colaborar com a administração publica pelo progresso de Londrina, não podiam esquecer o nome do dr. Harry B. Bottmann, não só pelo seu trabalho honesto e com o também pela natural simpatia que irradia a sua inconfundível personalidade.

Entre os projetos officiais,

Adão Mocellin & Cia. CAIXA POSTAL Nº 115 TELEGR.: "A D A O" Café e Cereaes. — Serraria e maquina de beneficiar em Quatiguá PARANÁ — E. F. S. P. P.

Serviço Telegrafico

OS ALIADOS ABRINDO A SEGUNDA FRENTE LIQUIDARÃO UMA VELHA DIVIDA COM A RUSSIA

MOSCOU, 29 (U. P.) — A imprensa local dirigiu um apelo aos aliados pedindo-lhes que abram, imediatamente, a segunda frente, liquidando assim uma divida contraída com a Russia, ha vinte e oito anos.

O jornal "Pravda" lembra a proposito, que a ofensiva russa em 1914 contra a Alemanha na Prussia Oriental, obrigou o Reich a deslocar rapidamente grandes massas de tropas da França, para o leste.

E graças a esse movimento, continua o jornal russo, — puderam os aliados vencer a batalha do Marne e salvar Paris.

Aplicando esta analogia historica a situação presente — afirmam os circulos sovieticos — que Hitler, na actual companhia vinse obrigado a reduzir as suas guarnições na França de modo que presentemente — a Alemanha só tem umas dez divisões na frente occidental.

O Estado de Segurança no Uruguay

MONTEVIDEO, 30 (U. P.) — O governo do Uruguay, acaba de decretar o estado de segurança em todo o territorio informando quais os pontos referidos em que os súditos do "eixo" poderão permanecer á frente de estabelecimentos comerciais.

Em ação a contra ofensiva de Timoshenko

MOSCOU, 30 (U. P.) — A contra ofensiva de Timoshenko está sendo realizada com grande exito. Esta foi a ultima informação da frente de Voronezh recebida esta madrugada.

Regressou o Dr. Oliveira Franco

CURITIBA, 29 (A. N.) — Regressou do Rio de Janeiro, onde foi tratar de altos interesses do Estado, o dr. João de Oliveira Franco, secretario da Fazenda, que ontem mesmo, reassumiu a sua Pasta.

Não poderá ser atendido o apelo de um grupo de proprietarios de carros particulares

RIO, 29 (A. N.) — O Conselho Nacional do Petróleo distribuiu, por intermédio do Departamento de Imprensa e Propaganda a seguinte nota: "Este Conselho tem recebido centenas de pedidos de licença excepcional para o trafego. Em via de regras, os motivos especiais e elevados, parecem indicar que os signatarios dos requerimentos não compreenderam a gravidade da situação, chegando muitos a fazerem as solicitações, pelo fato de residirem a apenas um quilometro para o transporte coletivo, ou ainda, para irem aos Bancos, escritorios comerciais e mesmo aos clubes.

No entanto fica declarado que são limitadissimos os estoques de combustível, dada a falta mundial de navio-tanques e a difficil remoção dos estoques, que devem ser reclamados pelas necessidades fundamentais do país.

Assim o Conselho Nacional do Petróleo não poderá atender o apelo de um grupo de proprietarios de carros particulares, feito a pedido, em um certo jornal, para lhes permitir o transito no dia do "Sweepstake".

A gasolina que dizem possuir, poderá ser necessária para acudir situações de emergência".

As manifestações contra o "eixo" em Porto Alegre

RIO, 29 (Do Correspondente Especial) — Os jornais continuam comentando a grande manifestação em Porto Alegre, bem como os discursos pronunciados pelo interventor e o comandante da Região, general Valentim Benicio, pois evidencia-se "dos que entre nós tendem a contemporizar com idéias de

Os nazistas passarão outro inverno na Russia?

LONDRES, 29 (U. P.) — Notícias da Tchecoslovaquia anunciam que os alemães estão requisitando todos os estoques de madeiras, existentes no Proletariado, com o fim de intensificar a produção de trenós.

Segundo circulos autorizados desta capital, essa informação indica que o Reich se prepara para travar outra campanha de inverno na Russia.

Está sendo estudada a proposta para os carros particulares trafegarem um ou dois domingos por mês

RIO, 29 (A. N.) — Informa o vespertino "O Globo", que na reunião de hoje do Conselho de Petróleo deve ser estudada a proposta no sentido de ser concedida aos carros particulares quota especial de gasolina destinada ao esforço de conservação daqueles veiculos permitindo aos carros particulares trafegarem um ou dois domingos de cada mês em dias que os taxis parariam obrigatoriamente.

UM PREFEITO QUE É QUINTA COLONISTA

RIO, 29 (Do Correspondente Especial) — Não é possível a admissão aos cargos de responsabilidades administrativas, de elementos cuja atuação vacilante bem como duvidosa que contribua para a desagregação da unidade nacional nesta hora por que passamos quando muitos brasileiros cerram fileiras ao lado da civilização contra a opressão bem como da força bruta. A indiferença, bem como meio termo cairam duma vez para dar lugar a unica atitude de ajustar-se nos interesses da pátria. A coesão para combater os inimigos da nacionalidade, escreveu o matutino, denunciando as atividades anti-brasileiras do prefeito de Anápolis, no Estado de Goiás, por legendo os interesses dos elementos fascistas em detrimento aos nacionais, cedendo-lhes todas as obras da Prefeitura bem como protegendo-os de outras modalidades.

As referidas atitudes já foram enunciatas ás autoridades competentes federais, sendo que o jornal chama a atenção do interventor Pedro Ludovico, pedindo providências a respeito das nefastas atividades.

Maquina de Beneficiar Arroz de FRANCISCO CHAVES Comprador De Cereais NOVA DANTZIG Estado do Paraná

VILA DOS FUNCIONARIOS PUBLICOS DE PONTA GROSSA

Consoante se vê da notícia que estampamos em outro local, na presente edição, cogita o cap. Miguel Blasi, illustre prefeito municipal de Londrina, de promover a construção, naquela cidade, da Vila dos Funcionarios Publicos.

As grandes iniciativas são oriundas muitas vezes de idéas surgidas casualmente. Ao ler-mes aquela notícia, lembramos, logo, de aventar se pense na construção de uma vila identica em Ponta Grossa.

Bairro residencial para todos os servidores publicos, municipais, estaduais e federais. O Instituto dos Comerciantes ou outra organização de previdência social que sóe aplicat os seus fundos, a título de empréstimo, em construções de casas, poderia tomar a si a empreitada. Os servidores do Município, do Estado e da Nação teriam, assim, cada qual, a sua residencia propria, que iriam pagando suavemente, em prestações equivalentes ou pouco superiores aos alugueres.

Professores, coletores, tocos poderiam ter a sua casa propria. O instituto que tomasse a si o encargo de construir a vila poderia reservar certo numero de casas, que seriam de sua propriedade, para locar a militares e outros funcionarios que, pela natureza de suas funções, aqui viessem residir a título temporario.

Isso viria concorrer para resolver o problema da habitação em Ponta Grossa, contra o qual, a miude, se levantam clamores. E concorreria, de outra parte, para que o dedicado funcionario publico pudesse melhorar a sua condição de vida.

A idéa não é má. E' bem verdade que surgiu de outrem. do illustre prefeito de Londrina. Aliás, desdichadosmos qual a modalidade que pretão de ele dar á vila que cogita construir. Mas os cometimentos uteis e meritorios devem encontrar imitadores. E isso, sem duvida, é um deles.

A FALTA DE AÇUCAR E SAL NA PRAÇA

A falta de transportes está determinando a excessão de generos de primeira necessidade em Ponta Grossa. Os regulares da população começaram a se fazer sentir. A nossa república, ainda ontem, esteve promovendo um inquerito entre as principais casas varejistas locais. De todas elas, apenas uma informou que tem açúcar em quantidade de que lhe permite atender com certa restrição á sua clientela. Quanto ás demais, umas não têm o artigo, e outras vêm lutando para conseguilo dos colegas, a título de empréstimo, e dos atacadistas de Curitiba.

E um dos interpellados adiantou ao reporter que não é só o açúcar que falta. Verifica-se, disse, carencia de sal também. Falta açúcar justamente quando a vida começa o "amargar", com a crise que a guerra está provocando... E falta o sal. Dois elementos indispensaveis na vida de uma população.

A situação presente, sem duvida, é anormal, e com ela ha que se irem conformando todos, ajustando-se da melhor maneira possível. Toda via, no caso em lide, deviam, quer-nos parecer, ser tomadas providencias por quem de direito... Um levantamento dos estoques desses generos a fim de evitar que algum os queira reter para se aproveitar da excessão e auferir lucros maiores. E fiscalização sobre os preços. A grande culpada de tudo isso é a guerra malfadada, com a anomalia de transportes que determina, mesmo com respeito ao comercio interno de um país.

Mas ha mister se por em pratica todos os esforços possíveis para se ir sobrevivendo a situação.

te não foi estipulada no acord do triplice a que chegaram a Russia, Estados Unidos e Grã Bretanha.

As esteras bem informadas assinalam que a realização dos violentos bombardeios contra os centros germanicos de produção, constituem ações iniciais vitais, para reduzir a potencia bélica das forças do Reich na frente russa.

Mussolini "à beira dos 60"

ROMA, 29 (Captado pela United Press) — Mussolini completa hoje 59 anos de idade. O Partido Fascista organizou um programa, para homenagear o ditador italiano.