

EDIÇÃO ESPECIAL COM-
MEMORATIVA DO 30.º AN-
NIVERSÁRIO DO JORNAL

DIÁRIOS DOS CAMPOS

2.ª SECCÃO ZZ Z
12 PAGINAS

ANNO XXI

PONTA GROSSA, 27 DE ABRIL DE 1937

Nº 9.163

Complétamente Remodeladas as Oficinas da S. P. R. G.

co de 500 kilos. Para aspirar o gaz de todas as forjas foi instalado um aparelho "Aspirador" movido a correia, o qual foi construído nas proprias officinas. Foram ainda feitas novas bancadas, modernas, com gavetas espe- ciais, as quaes estão colloca- das nas partes lateraes da seccão. Um martelleto pe- queno a vapor, foi modifica- do para funcionamento a

Para facilitar a movimen- tação de rodeiros, peças de grande peso, visando tam- bem rapidez na execução dos trabalhos, foi installa- da uma grua electrica, com movimento rolante de 4.000 kilos, que pôde percorrer no interior das officinas num extensão de 70 metros. A coberta do edificio prin- cipal das officinas foi complétamente reformada com a

na parte lateral, com a construcção de um galpão de 880 metros quadrados, onde em uma parte foram montadas as seguintes machinas novas e modernas, todas com motor electrico conjugado:
1 — serra fita.
1 — lupia.
1 — plana desengrossa- dora.
1 — afiadeira de serra au- tomatica.

metal patente dos bronzes imprestaveis.

Duas coquilhas de ferro fundido para fundição de bronzes de locomotivas em poucos minutos, visando econo- mia de tempo e mão de obra.

Construidas duas casas d'agua transportaveis para abastecimento do deposito de Ponta Grossa pelo poço de officinas.

Tambem foram reforma- das e ampliadas 13 casas de moradia de operarios das of- ficinas com installação sani- taria.

Nem toda Ponta Grossa sa- be que as Officinas da Rede de Viação Paraná Santa Ca- tharina, localizadas em Pon- ta Grossa, passaram por completa remodelação. Col- meia grandiosa de trabalho, uma das columnas gigantes- gressas de Ponta Grossa, as Officinas ferroviarias estão, hoje, completamente trans- formadas, graças ao espirito emprehendedor de seu illus- tro chefe, o sr. Germano Krueger.

Por muito tempo, rea- zamos demorada visita às Officinas. Não nos avistá- mos com o sr. Krueger, nem com seus auxiliares mais ilustres. Estivemos percor- rendo varias seccões, acom- panhado de alguns operarios conhecidos. O machina- rio antigo logo, era outro. As varias seccões se acha- vam alheadas e proli- germente distribu- idas, até mesmo, ao trabalho de par- ticiparios. Um dos chefes nos explicou:

Os chefes anterio- res das officinas se fizeram do operario a bondade. O sr. Ger- mano Krueger se o fez pela justiça. E nós, ape- nas as exigencias actuaes se mais accentuadas, comprehendemos que este ni- tido methodo beneficia não só a Rede para a qual trabalhamos, e da qual recebe- mos os nossos salarios, co- mo beneficia a nós proprios, pois, produzindo mais, col- hemos particularmente ma- iores resultados. E tinha razão o operario. A bondade quando se estende aos lim- ites da incuria, se torna pre- judicial aos empregadores ou aos chefes, como aos em- pregados. Um exemplo es- tavamos vendo alli, nas Of- ficinas, donde tudo estava transformado, onde a ordem ao trabalho era mais respei- tada e onde os proprios operarios estavam percebendo melho- res vencimentos.

As Officinas representam, conforme dissemos, factor importante do progresso da cidade. Graças a ellas, te- mos nas suas proximidades, um populoso bairro. Graças a ellas, tambem, mais de qui- nientos chefes de familia pontagrossenses alli encon- tram trabalho. E, pois, justo que, nesta edição dedicada á Princeza dos Campos, rendamos, em nome de toda a cidade, as nossas homenagens ao sr. Germano Krueger pe o que fez e pelo que vem fazendo á frente de seu importante departamento confiado á sua direção.

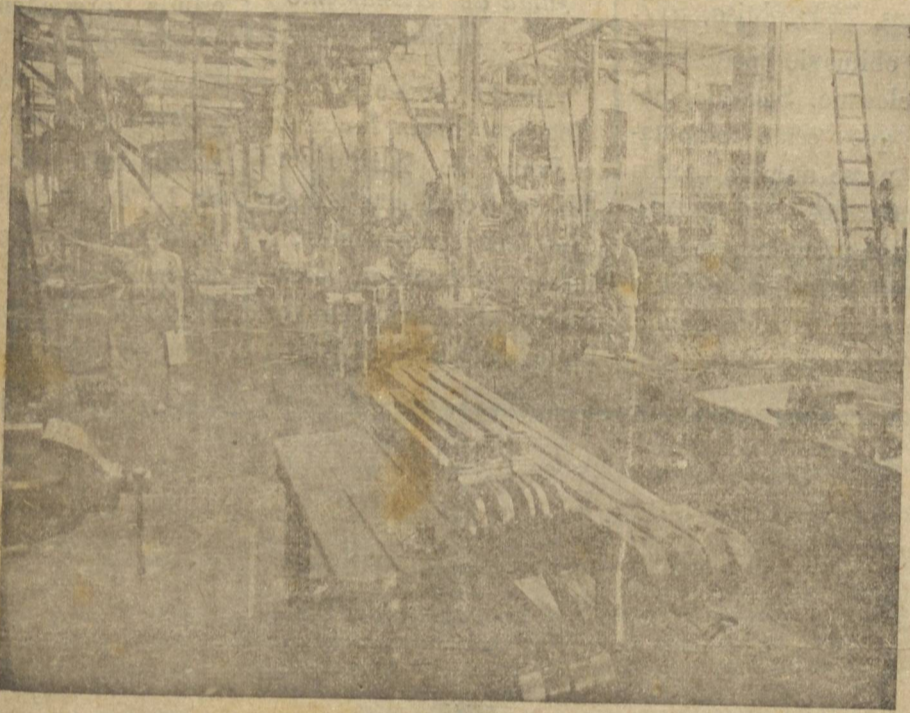
Fazendo-o, q eremos es- pecificar alguns dos melho- ramentos ali introduzidos por esse ilustre e honrado patrio:

A seccão de mecanica, anteriormente movida por

machina a vapor, é hoje ac- cionada por dois motores electricos de 70-HP, com reaes vantagens para o ser- viço. O compressor de ar, foi adaptado para ser accio- nado a correia, e, para isso, foi montado um motor

- 1 — plana limadora elec- trica.
- 1 — machina radial de fu- rar, de grande capacidade para serviços de precisão.
- 1 — thezoura punção ele- trica.

quenas, accionadas a correia (construidas nas officinas).
4 — elevadores pneumati- cos, para mover peças pes- os tornos grandes e machi- nas de frezar. (construidos nas officinas).



OFFICINAS DA S. P. R. G. — Seccão Mechanica

ar comprimido, com bom re- sultado. Nessa seccão foi, tambem, montada uma the- zoura punção que se acha- va em outro local. A seccão de ajustagem e montagem, tambem teve a sua area augmentada, onde foram collocadas novas ban- cadas, modernas, sendo feita uma boa distribuição das mesmas. Foram tambem ins-

substituição do zinco por tel- has de barro e collocação de telhas de vidro, para per- mittir melhor claridade no interior das officinas.

Ha uns cincoenta metros distante do edificio das of- ficinas foi construida uma casa de alvenaria, onde foi montado um transformador com capacidade de 210 KVA. A casa já foi construida com

foram collocados do- vos armarios e collocados a parte lateral do edificio. Uma parte da area augmenta- da foi assoalhada e techada, onde foram construidas

estantes para serem deposti- tos os materiais e ferrame- ntas da carpintaria e sec- ção de traques de carros e vagões.



OFFICINA DA S. P. R. G. — Seccão de Torneamento

allados dois modernos appa- relhos de solda electrica, de grande rendimento. O augmento da area da seccão acima indicada, resul- tou da transferencia de tres tornos de rodas e eixos para outro local, ao lado da ferra- ria, visando a centralisação dos serviços de reparação de rodeiros de locomotivas car- ros e vagões, para o que foi construida uma linha que permite a passagem de ro- das de um extremo ao outro, das officinas.

espaço para montagem de ou- tro transformador, porque foi prevista a aquisição de novas machinas electricas e com isso um transformador torna-se insufficiente, o que já está se verificando com a installação de novos appare- lhos na seccão de carpintaria, os quaes serão mencio- nados linhas abaixo. A seccão de carpintaria tambem recebeu melhora- mentos, para mais efficien- cia dos serviços, e, para isso, a sua area foi augmenta-

Para o abastecimento da- gua ás officinas foi monta- da uma bomba centrifuga electrica, com motor conju- gado de 9 1-2 HP.

Para a seccão de terra- mentas foi construida uma machina para conecção de contra pinos.

Foram tambem conecio- nados os seguintes appare- lhos para as officinas:
Um aparelho para metali- zar bronzes de vehiculos.
Um forno para derreter o

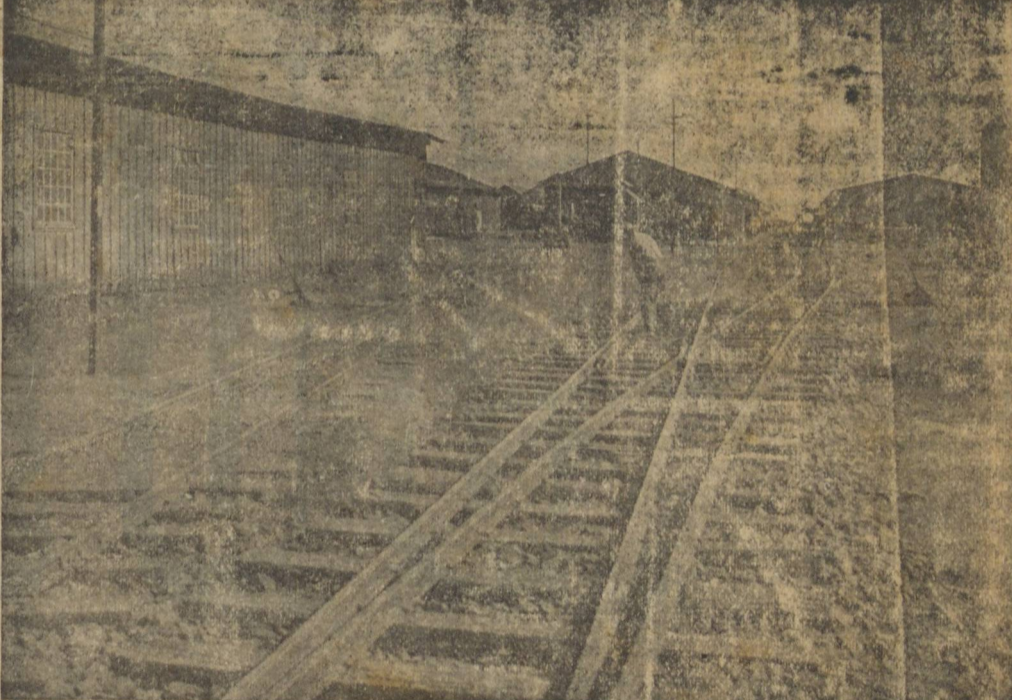


NAS OFFICINAS DA S. P. R. G., POR UM MENINO PERFEITA LOCOMOTIVA

nado a correia, e, para isso, foi montado um motor

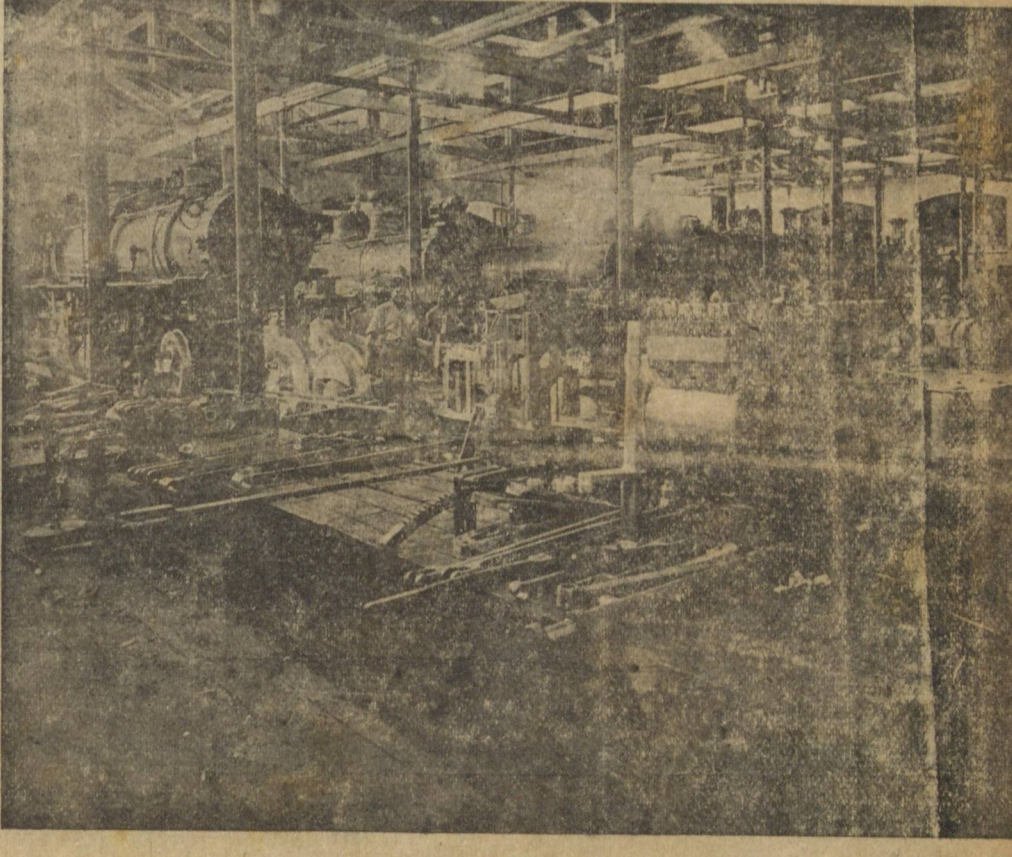
- 1 — machina de furar, pe- lo cylindro a vapor foi isola- do. Para mover essa machi- na foi montado um motor
- 1 — Esmeril (construido nas officinas)

A seccão de ferraria pas- sou por uma reforma com- pleta, para isso foi a sua area bem augmentada, onde



- 1 — Ventilador (construi- do nas officinas)
- 2 — tornos mecanicos, accionados a correia, (cons- truidos nas officinas)
- 2 — machinas de furar, pe- lo cylindro a vapor

foram montadas 25 forjas, sendo 5 confeccionadas nas proprias officinas, tipo m- terno e eficiente. Foi tam- bem montado um poss- martelleto-electro pneumati-



OFFICINAS DA S. P. R. G. — Seccão de Machinas

Folhinhas para 1938

MONTES E PEREIRA

Os maiores vendedores no Estado

CAIXA POSTAL, 55

AV. VICENTE MACHADO, 78

O Forum da cidade

O Forum d e Ponta Grossa está installado em excelente e magnifico Predio, sito na rua Engenheiro Schamber. Estão alli localisados os tres cartorios da cidade, a Inspectoria de Rendas Estaduaes e a Collectoria Estadual, na parte terrea, e, na parte superior, o Cartorio do Registro Civil, o Cartorio do Crime, a Promotoria publica e os Juizados da 1ª e 2ª Vara.

Inspectoria de Rendas

Ponta Grossa é a sede da 6ª Inspectoria Regional do Estado. Está desempenhando presentemente as funcções de Inspector Regional o conceituado e honrado cavalheiro sr. Clauco Cordeiro.

São seus auxiliares: srs. VValdomiro Vargas, Auxiliar Regional de Rendas; Roberto Pauser Cos-

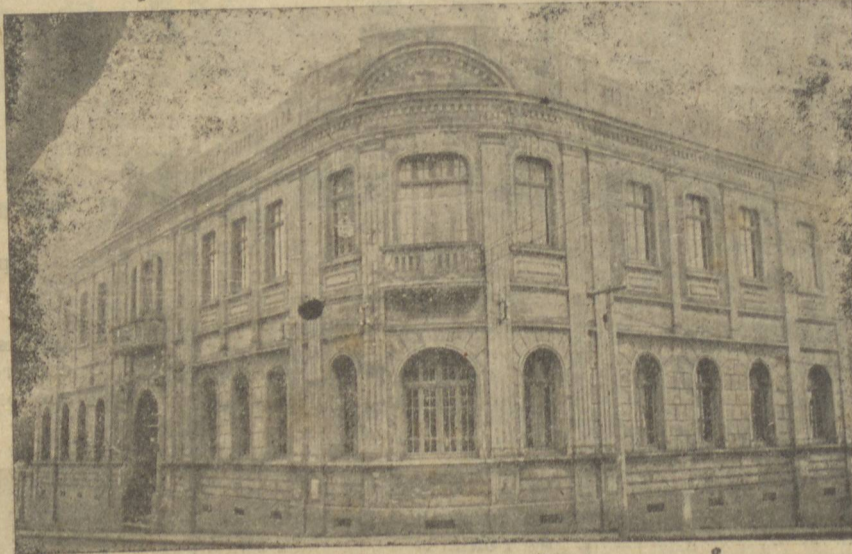
ta, Evvaldo Bastos de Quadros, Mario Regis de Miranda, José Maria de Oliveira Vianna, Ermelino Antunes Ribeiro, Carlos Ludovico Luck e João Eugenio Ramos.

Collectoria Estadual

Desempenha o honroso cargo de Collector Estadual o probo cidadão sr. João Ribeiro da Fonseca, tendo por auxiliares os srs.: Benjamim Villaca, escrivão especial, Agostinho Milano, auxiliar especial, Ayton Pereira Jorge, auxiliar e Olinda Meng, servente.

Cartorios

O Tabellionato do 1.º Officio é de propriedade do distincto cavalheiro sr. Eurydes Darcy da Cunha, seu notario, sendo escrevente o sr. Milton Catta-



O EDIFICIO DO FORUM

Preta; o 2.º, de propriedade do conceituado cidadão sr. Dolaricio Correia, que tem por escrevente o sr. Heladio Vidal Correia; e o 3.º, é de propriedade do honrado cavalheiro sr. Conrado Ramos, tendo por escrevente o sr. Heitor Queiroz.

Cartorio do Registro Civil

Vem, ha annos, desempenhando o cargo de escrivão do civil o prestantissimo cidadão sr. Alfredo Sant'Anna.

Eis a estatistica demographica do anno de 1936 nessa repartição publica: casamentos, 151; nasci-

mentos, 774; obtiso, 577.

O obituario pode parecer elevado. Succede, porém, que estão computados nesse numero todos os enfermos ou sinistrados que procuram sempre o nosso Hospital de Caridade e a Casa de Saude da Associação Beneficen-

te-26 de Outubro. Para a primeira instituição pia convergem enfermos de todas as localidades do interior do nosso e dos Estados circumvizinhos, e para a segunda operarios feridos e enfermos de grande extensão da Linha Itararé-Uruguay da Viação Ferrea Paraná Santa Catharina. Dahi o numero relativamente elevado de fallecimentos, que vem contrastar com clima saluberrimo da Princeza dos Campos.

Junta de Alistamento Militar

Annexa ao Cartorio do Registro Civil funciona a Junta de Alistamento Militar de Ponta Grossa. São seus componentes: Albary Guimarães, presidente; tte. Carlos Graves Pinto, delegado do S. R.;

e Alfredo Sant'Anna, secretario.

Cartorio do Crime

E' actualmente, escrivão do crime, o distincto cavalheiro sr. Menandro Blanc, nomeado faz pouco tempo em substituição ao sr. João de Souza Cabral, que foi aposentado.

A Promotoria Publica

A Promotoria Publica de Ponta Grossa está confiada ao espirito culto e recto do Dr. Lauro Fabricio de Mello Pinto.

O governo do Estado estuda presentemente a criação de uma Segunda Promotoria na Comarca

Os Juizados de Direito

São Juizes de Direito da 1.ª e da 2.ª Vara, respectivamente, os integros magistrados Drs. Edis Nobre de Lacerda e Meneleu de Almeida Torres

Casa

JUANITA

Grande sortimento de fazendas, armarinhos, modas e novidades.

Camillo Sallum & Irmãos

Avisa a sua distincta freguezia, que acaba de receber, grande e variado sortimento de artigos para inverno, a preços exceptionaes.

Avenida Vicente Machado, 37 — Fone, 163

Ponta Grossa

A secretaria da Prefeitura

Está exercendo, no momento, as funções de Secretário da Prefeitura o presidente e conceituado cidadão sr. Fidelis Alves, que, nesse e em outros encargos públicos, tem prestado assina-

podia deixar de se referir ao importante departamento municipal dirigido pelo sr. Fidelis Alves, para enaltecer, em signal de justa homenagem, os trabalhos despendidos pelo referido cidadão.



dados serviços à collectividade prinzessina.

“avalheiro de fino trato, homem culto, o sr. Fidelis Alves tem sido um dos grandes auxiliares do sr. Albany Guimarães.

O DIARIO DOS CAMPOS, com esta edição comemorativa de seu trigésimo aniversário, está focalizando os principais estabelecimentos, núcleos de trabalho, etc., de Ponta Grossa, não

xxx
O movimento na Secretaria da Prefeitura em 1937 foi o seguinte:

Leis sancionadas, 7; decretos lavrados, 19; portarias, 169; contractos, 14; officios recebidos, 514; memorandums recebidos, 481; telegrammas recebidos, 53; officios expedidos, 349; telegrammas expedidos, 35; títulos de terras expedidos, 299; alvarás de licença, 113; trans-

Empreheendi- mentos do go- verno velho cidadão

O sr. Albany Guimarães, illustre administrador dos negocios municipais, fez constar o seguinte em seu relatório à Camara Municipal:

“Respeitando integralmente o que preceitua a lei, mandamos abrir concorrência publica, conforme editaes divulgados pelo DIARIO DOS

CAMPOS, para o ajardinamento e embelezamento da Praça Barão do Rio Branco e para o transporte de carne verde. Este ultimo serviço vem sendo realizado pelo sr. Javert Ribeiro da Fonseca, de accordo com o contracto feito na vigencia da Prefeitura anterior e prorogado pela actual, até 17 de março do corrente anno. Contra a expectativa, não se

referencia de licença, 25; baixas de licença, 31; segundas vias de terras, 8; certidões de terras, 9; certidões de alvarás de licenças, 5; requerimentos a regularisar, 88. Entraram no mesmo periodo, 2.932 requerimentos.

apresentou nenhum interesse para aquellas propostas. Nessa emergência, e ainda em attenção ao que estabelece a ordem legal, esta Prefeitura está providenciando para mandar fazer o ajardinamento da praça por administração e orientação da Directoria de Obras, procedendo-se em idêntica forma quanto aos serviços de transporte de carne, mesmo a título precario e experimental, mediante indemnização do auto de transporte, ao concessionario. Se a experiencia aconselhar outras providencias e se não for possível ao Município dar cabal assistência a esse serviço, por seus orgãos especialisados, trataremos de resolver o caso da maneira mais conveniente com os interesses publicos”.

Sabemos que o serviço de ajardinamento e embelezamento da Praça Barão do Rio Branco terão inicio dentro em breve, tendo a Prefeitura contractado para dirigi-lo o sr. Carlos Bonfily.

A Praça Barão do Rio Branco será, depois disso, um dos mais bellos logradouros do Estado, pois consoante se vê da planta de sua remodelação, aquelles serviços obedecerão aos mais modernos processos de esthetica.

Quanto ao serviço de transporte de carne verde, esta elle, já ha dias, a cargo da Prefeitura.

O sr. Bonfily, segundo ainda estamos informados, vae ser incumbido tambem de adaptar o predio que se viu outrora á Fabrica de Bala Mattarazzo, sito na Colonia D. Luiza, para o deposito de inflammaveis da cidade.

Perdidos nas catacumbas

O relatório do anno santo de 1925, publicado pelo Vaticano, contém a narração de uma estranha aventura ocorrida na época com peregrinos do Piemonte. Visitando as catacumbas de Roma, separaram-se do resto de seu grupo e perderam-se completamente no laby-

rinto das estreitas passagens subterraneas. Continuaram a caminhar com a vã esperanza de encontrar uma saída. Como as velas se extinguiram, foram presas de intenso desespero; detiveram-se e cahiram de joelhos, abysmando-se em orações.

Bruscamente perceberam um fragil brilho acima de suas cabeças e a seus pés notaram uma especie de escada primitiva, feitos de barras de ferro presas á muralha. Dois dos mais robustos peregrinos subiram por essa escada e apoz inauditos esforços conseguiram deslocar uma enorme pedra, que escondia uma abertura. Os peregrinos por ella se metteram e com grande sur-

preza viram-se no cemiterio municipal de Campo Velano, distante dois kilometros de seu ponto de partida. Sua surpresa, entretanto, nada foi comparada com a de uma pobre mulher, que se achava ajoelhada sobre um tumulo proximo e que, vendo-os sahir, julgou chegado o dia de Juizo Final e fugiu soltando gritos de terror.

PONTA GROSSA



Casa Royal de Abrãhão Anaumate

Rua 7 de Setembro (pegada á porta de entrada do Cine Renascença)

Ultimas novidades em sedas e demais tecidos para senhoras. Artigos para momentos Perfumarias. Grande sortimento de meias. Novo e variado sortimento de artigos para o inverno.

VISITEM A CASA ROYAL

Bar Adriatica

Um dos melhores estabelecimentos do genero em PONTA GROSSA.

Chops, cerveja etc. Optimo serviço de restaurante.

Aberto até altas horas da noite.

Dê preferência ao BAR ADRIATICA!



Praça Flarjano Peixoto, 112

Livraria Guimarães

Tipografia — Papelaria Pautação, Encadernação.

J. M. Guimarães & Cia.

Estabelecimento modelo que se recomenda pela nitidez de seus

Trabalhos Graficos

Livros em branco em geral — serviço á capricho

RUA 15 DE NOVEMBRO, 23 CAIXA, 20, TELEFONE 109

PONTA GROSSA

Casa Michel Michel Jorge Bacila

Fabrica de camisas S. JORGE e roupas brancas

RUA CEL. DULCIDIO, 66

— Fazendas e Armarinho —

Especialidade: ENFEITES de todas as qualidades e confeções.

AVENIDA VICENTE MA CHADO, 60

PONTA GROSSA

Armazem Santa Anna

João Wenetikides

RUA CORONEL CLAUDIO NUMERO, 22

PONTA GROSSA — TELEPHONE 4-0-0 — E. DO PARANÁ

Seccos e Molhadoh, Con servas e cereaes em grande escala. Bebidas Nacionaes e extrangeiras por atacado.

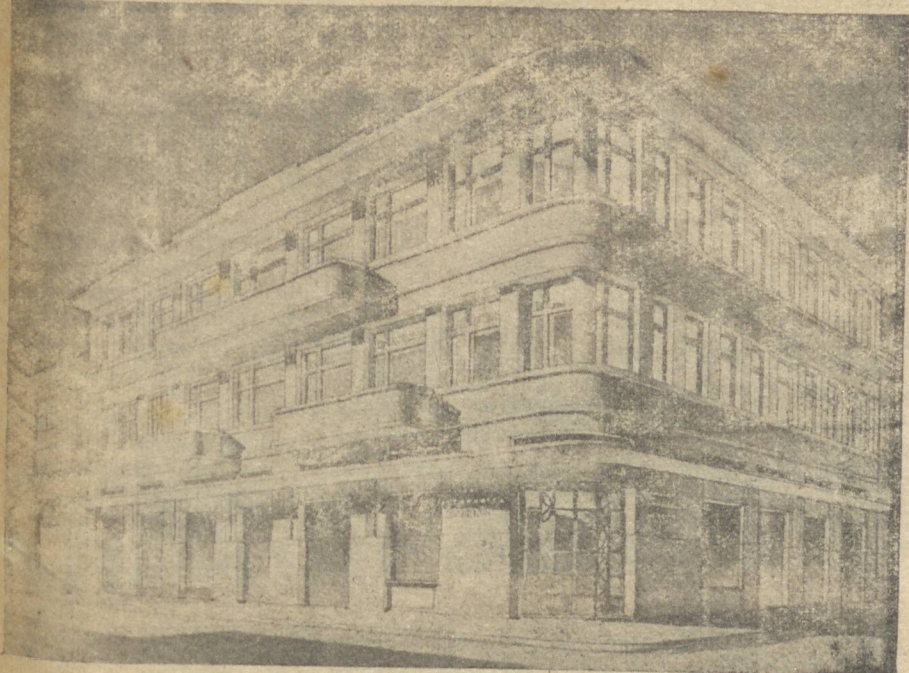
IMPORTAÇÃO E EXPORTAÇÃO.

Commissões, consignações e conta propria. Comprador de Cera vir gem, Couros, Lã e Crina. Depositario da Fabrica de bebidas de Cardoso & Cia., de Curitiba.

Vendedor e depositario exclusivo da Fabrica de bebidas de Armando Knechtel & Filho, de Ponta Grossa. Estock permanente de bebidas dos snrs; Luiz Michielon & Cia e Luiz Antunes & Cia., do Rio Grande do Sul.

Depositario de Azeites, Azeitonas, Conservas, Fructas secas e Vinhos Gregos. Unico depositario da afama da “CANNA PURA DO RIO SAGRADO”.

Em Ponta Grossa se constróe



CAIXA ECONOMICA DE PONTA GROSSA

Um dos indices mais expressivos do progresso sempre crescente de Ponta Grossa, é o numero elevado de construcções que se realiza anualmente no seu quadro urbano.

Durante o anno de 1936, por exemplo, foram devidamente aprovadas e licenciadas pela Directoria de Obras e Viação, conforme se constata pelo ultimo relatório apresentado á Camara Municipal, pelo operoso prefeito sr. Albary Guimarães, em 1.º de Março do corrente anno, a construcção de 175 predios, sendo 69 inteiramente de alvenaria, 25 de construcção mixta e 81 de madeiras.

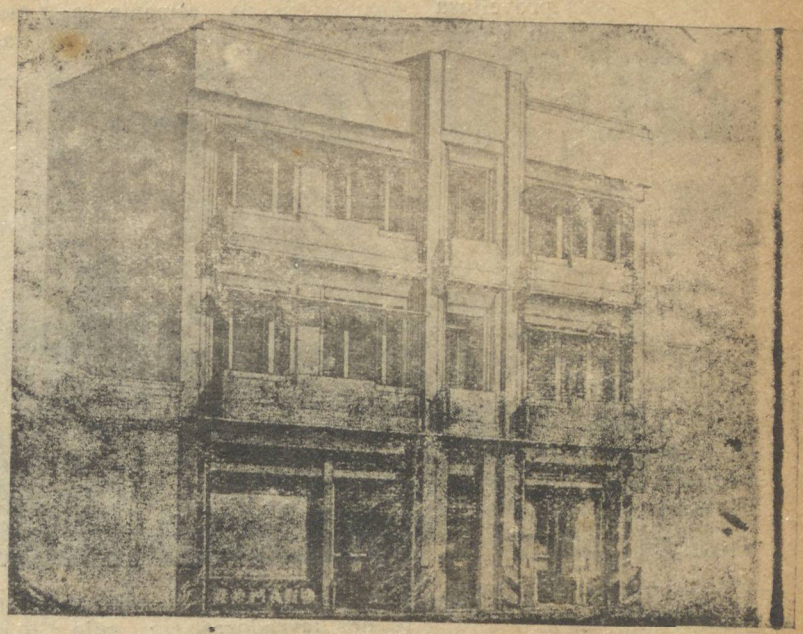
Em annos anteriores em que se não faziam sentir tanto, como actualmente, os effeitos da crise financeira predominante em qualquer parte do globo, o coeficiente de construcções na cidade, accusou, sempre, média apreciavel, que por si só sempre attestou o grau de desenvolvimento e de ininterrupto progresso da Princesa dos Campos.

A prova do progresso de Ponta Grossa, é que não obstante a phase de

retracção economica por que passamos continuamente estão sendo construidos na cidade predios modernos, de elevado custo, palacetes, "bungalovs" e residencias elegantes, que chamariam a attenção publica em qualquer das cidades mais adiantadas do paiz.

Para corroborar estas nossas asserções, basta citar, por exemplo, os seguintes edificios, que estão sendo ultimados e que virão concorrer sobremaneira para o embelezamento de nossa "urbs", dada a imponencia architectonica de suas construcções: a Agencia dos Correios e Telegraphos, orçada em cerca de 450 contos de réis; a séde da Agencia da Caixa Economica, orçada em 800 contos de réis; amplo predio destinado ao Abrigo de Menores; o Grupo Escolar de Villa Officinas; a nova séde da Casa Romano, sita á Rua 15 de Novembro, e muitos outros que estão sendo projectados e ultimados.

Assim, pois, constata-se que a febre de construcções, em Ponta Gros-



CASA ROMANO

demonstra que a cidade é, de facto, uma colmeia sa, apesar da crise reinante, de trabalho e de progresso, continua intensa, o que so.



AV. VICENTE MACHADO



CASA DE RESIDENCIA PARTICULAR

NAO HESITE!

Escolha o seu radio den tre as insuperaveis marcas

ADMIRAL E HALSON

O "trio" da garantia -- nitidez -- potencia

Modelos impecaveis, exclusivamente de 1937

Para logares sem luz electrica — oferecemos radios de 6 volts, com acumulador e carregador a vento
Efficiencia comprovada

FRIGIDAIRES
Refrigeradores de fama
domesticos e commercial. mundial, para usos do
Productos da General Motors.
Importadores e distribuidores: ...

Wagner & Cia.

Rua Balduino Taques n.º 35 -- Caixa postal, 128 -- Phones 2-2-9 e 1-5-8

Ponta Grossa -- Paraná

IMPORTADORES EM GRANDE ESCALA DE

Cera e mel de abelha — Crina animal -- couros e Pelles sylvestres
(S. Catharina) União da Victoria e Londrina Filiaes em S. Paulo, AnnaPolis (Goyas) Porto União, Herval e Lages

Estação Experimental de Cereaes

A Estação Experimental de Cereaes de Ponta Grossa, em procurando, de anno para anno, se desempenhar de maneira mais proveitosa e util para o Estado, da ta-

esforços para que ella preencha galhardamente as suas uteis finalidades.

Uma das principaes, — a distribuição de semente seleccionada — tem sido reali-

de Ponta Grossa tem produzido sementes de trigo e outros cereaes seleccionados, não só para este Estado como para o de Santa Catharina, e até para o de Minas

sou, soffreu, pela deficiência da verba distribuida, grande redução quanto á produção de cereaes de inverno. Esta circunstancia, que independeu da sua Directoria, que intentou os mais ingentes esforços para sana-la, teve a sua mais prejudicial consequencia na completa falta de recursos para aquisição de fertilizantes. Si bem que a adubação empregada para as nossas culturas seja sómente a indispensavel para normalizar as nossas terras, é ella contudo necessaria e sem ella não poderemos garantir colheitas normaes.

Alegra-nos registrar que as difficuldades verificadas no anno passado já se encontram sanadas para o anno corrente e já podemos antever um anno francamente promissor, prevendo mesmo uma larga distribuição de sementes. E isso ficará a Estação devendo aos seus acuaes dirigentes que terçaram novamente junto aos poderes competentes. Esses rogos saolicitamente attendidos pela Directoria do Fomento, no Rio, que já dotou a Estação dos recursos indispensaveis para uma maior produção.

A Estação tem em vista para este anno, o cultivo de cerca de 100 hectares de terreno entre culturas de verão e inverno.

Já possui em vegetação uma arca especial de 15 hectares de mucuna, destinada a ensaios de adubação verde.

Serão executados este anno importantes melhoramentos nesse proprio federal. Para comprovar o que dizemos, basta citarmos que acaba elle de receber 40:000\$000 de material vindo do Rio e destinado a um melhor aparelhamento.

Desse material se destaca uma moderna Camara para expurgo de cereaes, typo Craig, por meio de vacuo, identica ás mais modernas utilizadas no Rio e São Paulo. É intenção da Directoria da Estação facultar a todos os lavradores do Municipio o expurgo dos seus cereaes contra o caruncho por meio desse novo aparelho. Isto será inegavelmente de grande beneficio para elles.

Foi recebido tambem todo o material de tela de arame destinado á construção de um moderno jardim de selecção de plantas, pertencente á Secção de Biologia e com todos os requisitos technicos observados nas Estações congêneres existentes na Europa e Estados Unidos.

Só com um jardim nessas condições será possível um estudo regular e seguro das variedades actualmente em experiencias. Haverá possibilidade de se augmentarem o bretudo os cruzamentos entre as variedades de trigo (Hybridões).

A Estação continuará, como sempre, a attender com sollicitude os lavradores que a procurarem para tudo o que disser respeito ao sector de suas actividades.

Possue, como é sabido, um regular laboratorio de Química para analyses de terra. Este laboratorio está tambem em phase de remodelação e melhoramentos.

Estando o Governo do Estado empenhado com desassombro, firmeza e patriotismo na resolução do magno problema do trigo, convem salientarmos estar a Estação Experimental de Ponta Grossa, mesmo continuando sob a dependencia e orientação do Governo Federal, disposta a emprestar áquelle a mais sincera collaboração, entrando com o modesto capital de seu patrimonio experimental, atravez de quasi tres lustros. Havendo em só escopo a atingir e de tão grandiosas finalidades, qual o desenvolvimento da cultura do trigo, os dirigentes da Estação esperam formar um só elo para attingir plenamente o ideal commum.

É o seguinte o pessoal titulado que trabalha na Estação Experimental de Ponta Grossa:

Chefe da Secção de Agronomia — Agronomo Dr. Vespertino Marcondes de Franca — Assistente Chefe, ora

licenciado;

Chefe da Secção de Biologia — Agronomo Dr. Cesar Pereira Cardoso, actualmente na direcção do estabelecimento;

Chefe da Secção de Chimica — Agronomo Dr. Carlos de Azevedo.

Sr. Adhemar Moraes — Secretario; sr. João Gobbo — Dactylographo; sr. Fir-

mino Lages de Oliveira — Almoxarife.

A Estação possui um corpo de 31 empregados — contractados.



refa que lhe coube desde sua fundação.

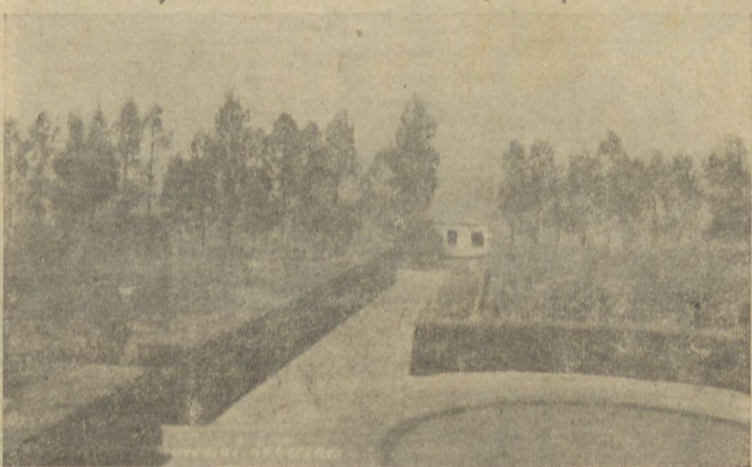
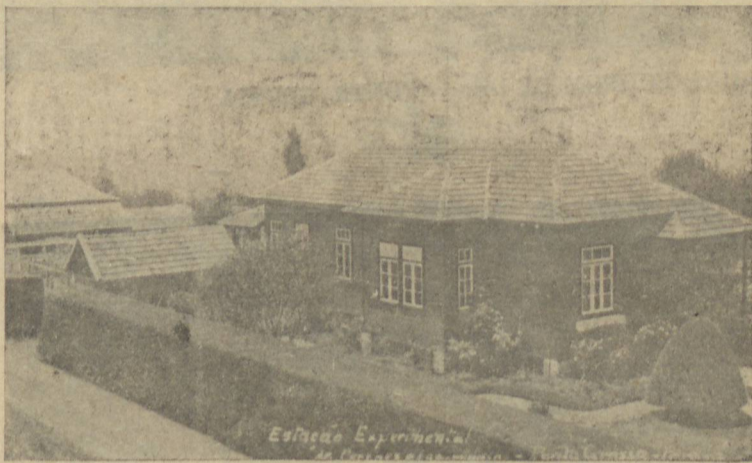
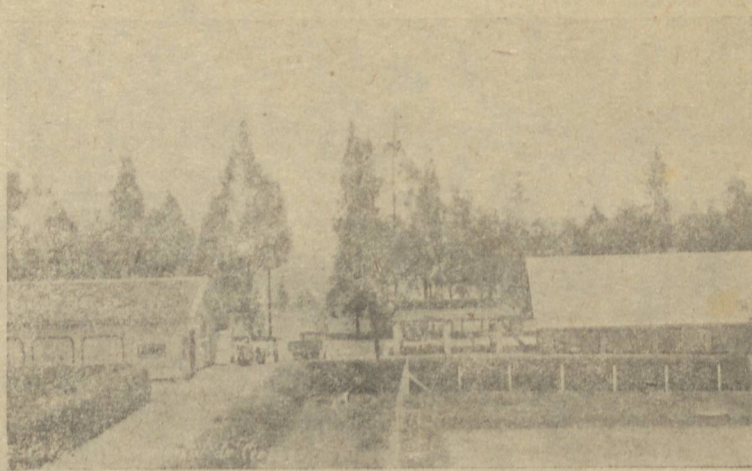
Os technicos que a vêm administrando e seus dignos auxiliares não têm poupado

sada plenamente e a contento dos lavradores, em cujo seio vae a Estação se impondo cada vez mais.

A Estação Experimental

Geraes, para onde remetteu o anno passado 1.000 kilos de sementes de trigo.

Convem assignalar entretanto que, no anno que pas-



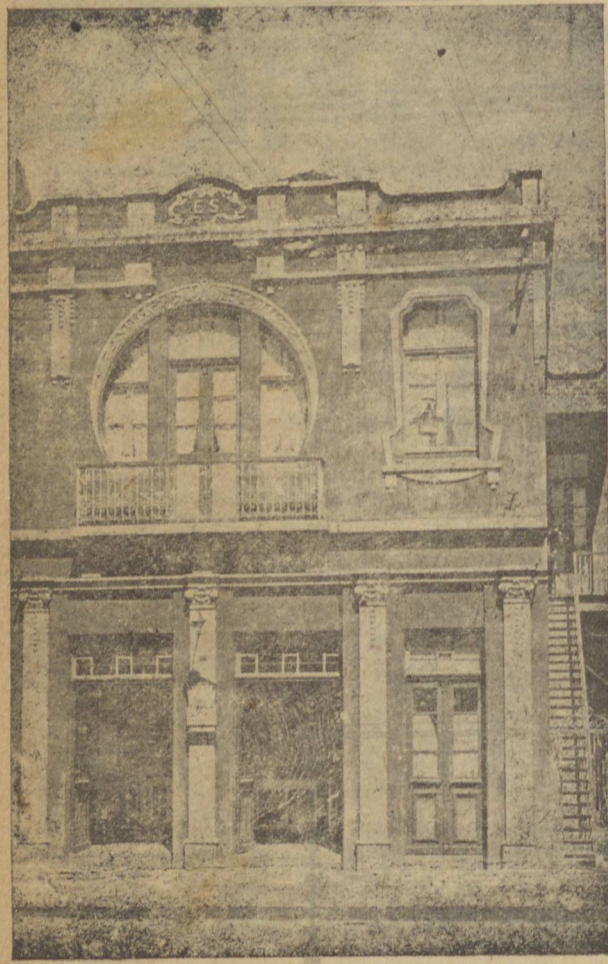
DIVERSAS VISTAS DA ESTACAO EXPERIMENTAL D' AGRICULTURA

PONTA GROSSA



RUA CEL. CLAUDIO

Pharmacia Silveira



Importadora de drogas, Especificos Humphreys e productos Chimicos e Pharmaceuticos.

Erresto da Silveira

Avenida Vicente Machado n. 39.

Joalheria Gravina

A maior Casa no Ramo.

Sortimentos em reloajoria os melhores do mundo, joias, brilhantes pratarias es tojoaria artigos de optica.

RUA 15 DE NOVEMBRO 37

Ponta Grossa

Casa Loterica

Rua Coronel Claudio 15

Vende todas as 4. feiras

LOTERIAS FEDERAES —

— E todas as 5. feiras —

LOTERIAS DO PARANA' —

Proprietario:

Vicente Camargo

MEIAS:-

SO NA GALERIA DAS MEIAS RU 7 DE SETEMBRO 81-B

O progresso surpreendente de Ponta Grossa

Por essa nossa edição, feita nos últimos anos. Os clichés que estampamos, as locuções que traçamos e que vão espalhadas pelas páginas desta nossa edição especial, dão uma ideia aproximada da evolução grandiosa da Princesa dos Campos, hoje uma cidade moderna, atraente, de clima saluberrimo e com largas possibilidades economicas

Os algarismos, porém, para os que os confrontarem com atenção, fallam mais alto que as gravuras e as afirmações, nesse caso. Queremos nos referir aos algarismos representativos dos movimentos das diversas repartições arrecadoras.

Nellas, as repartições destinadas a recolher as diversas collectas, são bem o indice de que nossa expansão economica se vai accentuando cada vez mais, e que o progresso de Ponta Grossa não se cinge á esphera de puro urbanismo.

Vejam-se, pois, as arrecadações dos últimos annos de nossas repartições. Ellas comprovando o nosso asserto, mostram á saciedade que Ponta Grossa se engrandece cada vez mais sob todos os pontos de vista.

PRIMEIRA COLLECTORIA FEDERAL

Vejam a Primeira Collectoría Federal, a cargo do honrado e conceituado cidadão sr. Eurico de Albuquerque Maranhão.

O imposto de consumo foi de 1.128.956\$000 em 1935; já em 1936 foi de 1.233.720\$600. Houve, pois, um augmento de 104.764\$600 no ultimo anno.

Impostos e taxas sob circulação. Sello adhesivo e taxa de educação e saúde foi, em 1935, de 103.567\$200 e 16.342\$800, respectivamente. E em 1936 a venda elevou-se para: 132.393\$600 e 24.827\$000, respectivamente.

Houve, portanto, um augmento de 28.826\$400 e 8.484\$200 em 1936.

SEGUNDA COLLECTORIA

Passemos agora á Segunda

Collectoría Federal, da qual é titular o probo e estimado cavalheiro sr. Ariosto Agner. A arrecadação do imposto de consumo foi em 1935 de 85.995\$600; em 1936, de 94.448\$800 no ultimo anno.

Imposto de selo: Em 1935 foi de 132.304\$000 e em 1936 foi de 200.309\$600. Houve um augmento de de 68.005\$600 no ultimo anno.

Diversas outras rendas. Em 1935, 20.648\$600 e em 1936, 25.413\$500, com um augmento no anno transacto de 4.764\$800.

INSPECTORIA DE RENDAS ESTADUAES E COLLECTORIA ESTADUAL

E vejamos agora a receita da Inspectoría de Rendas Estaduaes, da qual é titular o honrado cidadão sr. Claudio Cordeiro, e da Collectoría Estadual, superintendida pelo prestante cidadão sr. João Ribeiro da Fonseca.

A receita de 1935 foi de 1.797.725\$400 e em 1936 de 2.422.012\$200. O augmento no ultimo anno foi, por conseguinte, de 624.286\$800.

O imposto de reajustamento economico. Em 1935 foi de 467.142\$600 e em 1936 de 612.285\$600, com um augmento de 145.142\$600.

CIDADE DE PROGRESSO VERTIGINOSO

Esses dados são expressivos. Espelham, como se vê, o progresso maravilhoso de Ponta Grossa. Junte-se a essas demonstrações outras revelações que fazemos na presente edição; admire-se as vistas que estampamos e, repetimos, quem quer que não conheça perfeitamente a nossa cidade ha de convencer-se conosco.

— Ponta Grossa surpreende pelo seu progresso!

E só nos cabe concluir essas considerações lançando esta semente conselheira e benéfica no espirito daqueles que, tendo reunido no interior haveres bastantes para se dedicar a uma vida de descanso ou a maiores actividades commerciaes, desejam procurar um centro mais populoso; como aqueles que, residindo nas grandes metropoles, queiram inverter os seus capitais em industrias rendosas em cidades do interior.

— Vinde a Ponta Grossa! Escolhei Ponta Grossa para sua moradia ou para os vossos labores commerciaes ou industriaes! Ponta Grossa é cidade dadasca e boa, com todos os confortos das cidades modernas, estando magnificamente collocada no interior do Paraná e constituindo uma garantia para todo o emprego de capital!

Cristianismo e espiritismo

O Espiritismo foi revelado para trazer ao homem a explicação das leis da natureza e, por essa forma ensinar-lhe o verdadeiro caminho da felicidade.

As almas pharisaicas, cujas ideias se medem pelo contrapeso do ouro de suas ambições, todavia, tudo fazem por denegri-lo, porque elle vem esclarecer e não delatrar o sentido legitimo das aspirações evolucionistas innatas do homem.

Movendo-se encarnado com bate, valendo-se das armas mais indignas, sustentando-se insinceramente theses absurdas contanto que o pretenso inibido seja aniquilado do coração humano. Esforços temendos se fazem com o objectivo de neutralisar o desenvolvimento do néo-Christianismo, porém esses esforços não conseguirão aniquilar em nada sua impulsividade creadora.

Quando Jesus irradiou sua doutrina, na Palestina, seus discipulos não podiam, a se-

guir, diffundi-la sobre os povos, porque de todos os cantos surgiam o escarneo, a maledicencia, a intriga, a paixão, e por ultimo a violentação da liberdade de culto geral ou particular.

Está na lembrança de todos, os soffrimentos incalculaveis experimentados pelos martyres da fé christã. Permanecem vivas nas paginas luminosas da historia religiosa, no capitulo concernente ao Christianismo, essas epopéas de dor e de idealismo santificantes que, á força de traduzirem os realques das virtudes espirituales do ser, acabaram por ser pacificamente introduzidas no seio de quasi todos os povos terrestres.

Nada se impõe sem o sacrificio do sangue e sem a exaltação do pensamento de alguns missionarios, que se lam, com a sua vida, ou então com sua paz de consciencia perturbada pelos achaques dos elementos apodrecidos por todas as villanias, o

pacto sagrado das robustas concepções do seu devotamento a uma causa que é de todos — grandes e pequenos — a Evolução animica!

A velha antithese entre o passado e o futuro volta, sempre, no correr dos séculos, a promover justas violencias na arena do presente. As velhas concepções para serem renovadas e substituidas por outras exigem coisas impossiveis, do que resulta o choque das ideias, choque violentissimo mas que o homem não dispensa, como que justificando a sentença divina: "tirarás o sustento da terra que te acolhe, com o suor do teu rosto".

No mundo antigo as ideias, para vingarem, não dispunham senão de um vehiculo mui limitado — a palavra. Hoje, ao contrario, dispomos de innumerables meios para a diffusão de uma propaganda efficiente e rapida, através da palavra falada e da pala-

avra escripta. Nesse estado de coisas, sómente não vingam as más sementes dos ensinamentos falsos e malignos.

As noveis descobertas e realizações do engenho humano podem, assim, serem surprehendentes, nos quatro recantos da terra.

E nesse scenario de grande facilidade de locomoção do pensamento que o Espiritismo vem expurgar as noções christãs, restituindo-lhes a pureza immacula de sua origem prodigiosa, com a eliminação de todas as deturpações accrescentadas pela falsa interpretação que os homens lhes têm offerecido.

Mais do que esses meios, sempre contingentes, a doutrina dispõe de uma modalidade de exprimir sua força qual nenhum outro movimento social ou religioso possui. É a intervenção laboriosa dos chamados mortos no ambiente terrestre, desenvolvendo, sem interrupção, tenacissima propaganda em favor da restauração da pureza dos Evangelhos, solidificando seus ensinamentos por meio de milhares de phenomenos que, outrora, isoladamente produzidos, eram tidos como milagres de Deus, ocasionando a santificação dos instrumentos que possibilitam sua eclosão no mundo.

"A historia se repete", diz sabiamente, o rifão. A inspiração fecunda, que tem mantido constantemente os ideaes de Verdade no mundo, produz agora, de uma maneira insolita, fructos que estão nos ares e de minuto a minuto são assimilados na terra por vontades e pensamentos que se affinizam com a acção daquelles que não perderam sua individualidade para além das muralhas do tumulo.

O néo-Christianismo, pela voz dos arautos invisiveis, vem restaurar tudo o que foi destruido pela sacrilega mão do homem. A luta de classes, e a ferocidade do antagonismo dos crédos, e os odios raciaes, serão com batidos vigorosamente pelos que se fazem espontaneamente discipulos de Jesus e descem sobre o mundo o latego do seu pensamento, que purifica e eleva os que o ouvem com unção para seguirem seus preceitos.

O desentulhamento dos embaraços que as concepções negativistas e andrajosas lançaram no coração do homem está sendo feito com precisão mathematica. E o esclarecimento será levado a todos os seres da terra, pertencentes a todas as classes sociais, para que não possam fugir á grandeza do veredicto do Supremo Juiz, quando soar a hora da apuração das responsabilidades.

Extrahiámos da doutrina espirita as luzes que ella deita perculiarmente sobre as noções philosophicas e sociaes do Christianismo, para realisarmos finalmente o supremo ideal nosso — a redempção da consciencia humana sob o imperio da lei do Amor, revelada por Jesus com o seu codigo de exemplos maravilhosos em prol da nossa evolução espiritual.

LYCURGO

Casa Russia

— Seccos e Molhados —

— Por atacado e a Varejo —

RUA BALDUINO TAQUES, 44

Ponta Grossa

Alexandre M. Trabulse

Caixa Postal, 98 — Telepho ne, 3-7-0

Endereço Telegraphico: —

"TRABULSE"

Seccos e Molhados

Rua Balduino Taques, 68

Ponta Grossa

Charutaria Ideal

— RUA 15 DE NOVEMBRO, 32. A.

Cigarros de todas as marcas Charutos, e artigos para

— fumantes, em geral —

Annexo uma sessão de artigos para homens, como sejam Camisas, Gravatas,

PONTA GROSSA — PARANÁ

Casa Jacob

Jacob Faintych

Grupos estufados para estorío

— Fabrica e Deposito de —

— MOVEIS —

— Colchões e Acolchoados

Temos em stock toda e qual quer especie de Moveis.

VENDAS POR ATACADO E VAREJO

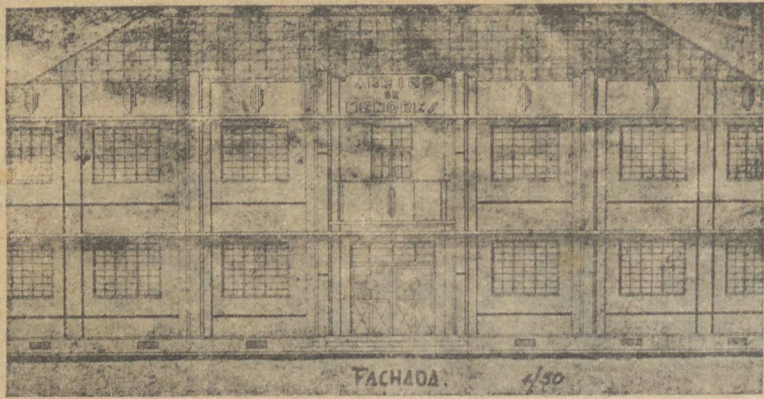
CAIXA POSTAL 176 — RUA JULIA VVANDERLEY NUMERO, 138 E 140

Secção de Cadeiras Colonia es as mais baratas do Paraná

Preços que não temem con currencia na praça

Não faça suas compras em primeiro consultar

PONTA GROSSA — PARANÁ



O DIÁRIO DOS CAM- a semente: em uma série teu-se pela construção de POS lançou, annos atraz, memoravel de artigos, ba um Abrigo de Menores

MACHINAS SINGER



MACHINAS E MOTORES

Vendas, Instruções e reparos
com o sub-agente

Ventura Laffite

Avenida Vicente Machado, n. 15

Demonstrações das machinas e accessorios e instruções de bordados são ministrados gratuitamente

em Ponta Grossa. Promoveu uma "enquete" nesse sentido, tendo ouvido, além de outras figuras de destaque na sociedade princezina, os desembarcadores Isaias Bevilacqua e Julio Abelardo Teixeira, então Juizes de Direito da Comarca.

O Dr. Lauro Fabricio de Mello Pinto, integro Promotor Publico da Comarca, foi, depois, o reanimador da idéa, e o sr. Albany Guimarães, já então na curul prefetural, a amparou. Graças á dedicação destes dois ultimos cavalheiros, o Abrigo de Menores já se acha construido e estará, dentro em pouco, integrado nas suas finalidades altamente philantropicas.

Trata-se de uma instituição de caridade da mais premente necessidade em Ponta Grossa, cidade onde, devido ao seu progresso extraordinario, u'a malta de menores vadios estava moldando nos vicios das ruas as suas almas em formação. Amanhã, esses nossos pequenos patricios estarão recolhidos áquelle meritorio estabelecimento, de lá volendo para o seio da sociedade feitos homens de bem e instruidos para iniciarem com honestidade e exito uma profissão.

PONTA GROSSA



Armazem de Seccos e Molhados

Salomão Tuma

FUNDADO EM 1916

Especialidade em artigos Syrios taes como: trigo cortado e em grão Zaitar, pinhãozinho, — e uva bar — halavi, especial mo llo de Genzeln TAVINE as afamadas azeitonas Syrias

Artigos nacionaes e estrangeiros

Rua Coronel Claudio, 14-16 - Phone 3-0-7

Ponta Grossa

Representações

e

Consignações

D. A. Mourão

TELEFONE, 398

Telegrammas: "Mourão"

Caixa Postal, 45

Ponta Grossa Paraná



Ensaaios de Literatura.

DR. SYLOS BARBOSA
 Literatura, no sentido amplo do vocabulo, é o conjunto do pensamento humano exteriorizado este na diversidade e belleza de suas formas, de modo a produzirmos a sensação do bello, despertando-nos os sentimentos da esthetica e da admiração.

E, tambem, a maneira de cultivar o espirito, servindo-lhe de guia na formação do estylo.

A literatura comprehende todos os ramos do saber humano; e dentro delle se contém a Historia, a critica, os ensaios, a poesia, o romance, a oratoria, a philosophia etc.

Pode ser tomada como a arte de bem escrever, falar ou dizer.

A perfeita disposição dos ornatos, a symetria das formas, neste caso, é-lhe elemento indispensavel como roupagem do pensamento.

O estylo é a maneira peculiar do expressar de cada individuo.

E' por isso que Buffon definiu-o: "O estylo é o homem".

Escretores ha que escrevem com elegancia, maleabilidade e eloquencia, sendo por isso muito estimados.

Outros, cujo estylo é duro, inesthetico, sem arte e até enfadonho.

De um modo geral o estylo na leitura dos bons moldos. Para aperfeico-lo de ve-se ler de preferencia os mestres da lingua, aquellos que se aprimoraram na arte de bem escrever, capricharam na forma e na delicadeza dos conceitos.

Tudo o que o engenho nu mano crêa, tudo o que inventa no vasto campo das letras, é o que denominamos — Literatura.

Como expressão da psychologia de um povo, ella reflecte os seus costumes, as suas inclinações, a sua moral, o seu caracter, as suas virtudes, as suas crenças politicas e religiosas, acompanhando-o na trajetoria, brilhante ou apagada, que descreve na sua orbita social, no vasto scenario da vida em que a Natureza representa o tablado e o homem o actor.

Neste sentido a literatura é a exteriorisação de tudo isso; é a maneira pela qual o homem grava indelevelmente na sua historia as suas aspirações, os seus sonhos de grandeza, as suas ambições. Numa palavra: os triumphos e os reveses que o sublimaram ao capitulo de suas glorias e esperanças, ou o atiraram á Rocha Tarpéa de suas desdramas e infortunios.

Todos os povos tiveram a sua literatura: uns pontificando no fastigio de sua civilisação, outros, estreitados no ambito de sua rudeza selvagem, circunscriptos na sua incipiente cultura.

Cada nação, dentro de determinada época, surge com o expoente maximo da sua cultura e cuja grandeza fica gravada nos monumentos literarios que, a seu turno, re-presentam e affirmam o caracter e as virtudes maximas de seu povo.

A Illiada como a Odysséa; a Divina Comedia como os Lusíadas; a extraordinaria literatura tragica de Shakespeare como o D. Quixote de Cervantes, — são affirmações da grandeza época de um povo na plenitude do seu poder mental.

Vede e notae o poder da antiga Hellade conduzida e orientada pelas mirificas arugas do genio de Demosthenes.

O seu poder fora incontrastavel. Mas quando esse illustre povo desprezou os seus conselhos, esqueceu os seus sacrificios e deixou-se levar pelas labias do corrupto Demades, em collisão com os superiores nteresses da Republica, — eis que co-

meça a sua agonia, debruçado sobre o tumulto do seu martyrio, que elle se aproxima a passos lestos do seu fatal desenlace.

Mas é nessa quadra lastimosa da vida Atheniense, diz Latino Coelho, nesse entardecer da sua vida gloriosa e pontuada de sublimes heroismos, que Demosthenes, o ultimo genuino representante da Grecia, porfia nobremente contra a disidia e corrupção dos naturaes contra a soberba e a força dos extranhos.

E' elle, continua o magico escriptor, que prestes a afundar-se no horizonte, illumina com os clarões do sol poente a agonia da liberdade.

E' elle que com o poder miraculoso da sua eloquencia, intima os gregos para que vertam a derradeira gota de sangue pela liberdade de sua patria e que se não deixem contaminar pelo ouro repelente de Felliipe da Macedonia.

A literatura é, pois, o retrato fiel de um povo, o arcabouço dos seus feitos, o escoreço de uma determinada época da sua historia, cantada em prosa e verso pelos cleitos das musas...

Ponta Grossa, Abri: 1937.

A Atuação Patriotica e Elevada

DA CAMARA MUNICIPAL DE PONTA GROSSA

Edição dada em homenagem a Ponta Grossa, não por didatos dos camisas verdes. as leis eleitoraes conferem Disso e das vantagens que ás minorias, resultou consequela, mas expressiva homenagem aos vereadores pontagrossenses.



Adelino Oliveira



Antonio Dechandt



Leopoldo Roedel



Alberto Thielen



Albino VViecheteck



Dr. Olympio P. Xavier



Sr. Ossian Madureira

Queremos deixar de nella render um justo e merecido preito de admiração aos componentes da edilidade pontagrossense, trabalhando em favor dos interesses collectivos.

A nossa Camara Municipal, como é sabido, é formada por representantes de duas correntes politicas: o P. S. D. e o integralismo. Quatro são os vereadores de cada ala. Os adeptos do sistema foram favorecidos no ultimo pleito eleitoral pelo facto de terem se abstido de apresentar candidato as demais facções opposicionistas, a maioria de cujos chefes terçou armas pelos can-

guir a Acção Integralista ver eleitos para a edilidade pontagrossense igual numero de representantes que os suffragados pelo partido situacionista.

Entretanto, dentro do conselho municipal, nenhum dos nossos edis tem revestido as suas decisões ou as suas attitudes com suas idéas politicas. Ao contrario, têm, todos elles, conforme já dissemos, volvido as suas vistas tão só aos interesses publicos. Com isso, os representantes do povo no legisla tivo cidadão têm propiciado ao executivo municipal os meios de continuar elle desenvolvendo a sua grandiosa gestão.

Dahi a razão desta nossa

São elles: sr. Ossian Cor-

rea, que foi eleito presidente da edilidade em 1936 e 1937; Cel. José Miró de Freitas, Dr. Alberto Thielen e Leopoldo Roedel, do Partido Social Democratico; e Dr.

Olympio de Paula Xavier, Antonio Dechandt, Osvaldo VViecheteck e Adelino de Oliveira, da Acção Integralista.

Aos nossos vereadores,



Cel. José Miró de Freitas

pois, as nossas expressões de applausos, feitas em nome da população.

Fotografia Veiss

O mais bem montado atelie photographico da cidade.

Acceptam-se pedidos para photographias fora do "atelier".

Revelam-se photographias de amadores.



Rua 15 de Novembro, 62

Um estabelecimento

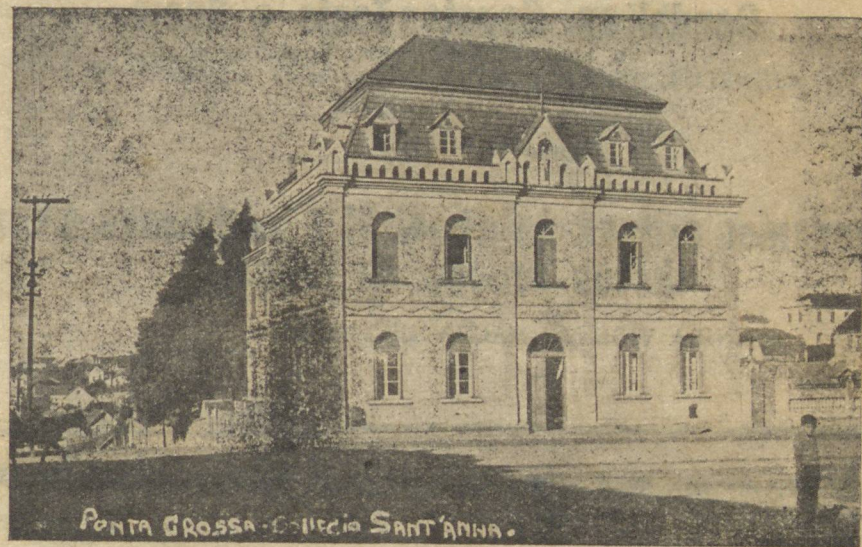
DE ENSINO QUE SE RECOMMENDA

Um estabelecimento de ensino tradicional em Ponta Grossa, é o Collegio Sant'Anna.

Dirigido pelas zelosas Ir-

magnifico predio, dotado de todos os requisitos necessarios, proporciona ás alumnas internadas todo o conforto e garantia, a par de

lemã, Arithmetica, Geometria, Algebra, Geographia, Historia Universal, Historia Natural, Physica, Desenho e todas as especies de tra-



PONTA GROSSA - COLLEGIO SANT'ANNA.

mas servas do Espirito Santo, este collegio, situado numa das partes mais salubres da cidade, e instalado em

uma educação solida e esmerada.

O programma do estabelecimento tem por base dar ás alumnas uma educação catholica, firmada sobre as virtudes christãs e uma instrução completa, abrangendo todos os trabalhos proprios de uma senhora.

Ha dois cursos: primario e preparatorio para Gymnasio ou Escola Normal, e mais Jardim da Infancia, para menores de 6 annos. O curso primario liga a maior importancia em proporcionar ás alumnas conhecimentos completos nas materias primarias, a saber: Religião, Portuguez, Arithmetica, Leitura, Calligraphia, Geographia, Historia do Brazil, Historia Natural, Sciencias, Trabalhos manuaes e Francez.

O curso preparatorio abrange: Religião, Linguas Portugueza, Franceza, e Al-

hos manuaes. Duas vezes por semana ha cursos especiais de Desenhos, Pintura, Trabalhos manuaes, flores, modelagem e canções de musica, annexo a Academia de Musica de Ponta Grossa.

O zelo, e o carinho das Irmãs dirigentes do collegio dispensam ás alumnas internadas, não uma solidaria garantia dos paes de familia, que alli internam suas filhas.

O Collegio Sant'Anna, por conseguinte, um estabelecimento de ensino que recommenda em todos os pontos de vista, e que por isto mesmo, ser preferido pelos srs. paes de familia, ciosos da educação esmerada e religiosa de suas filhas.

A matricula actual do collegio accusa 205 alumnas dos dois cursos, e 40 no Jardim da Infancia.

Casa Sul America

Especialidades em Roupas feitas para homens, senhores e crianças LUVAS E PE LES FINISSIMAS

Completo sortimento de Chapéus, Calçados, Perfumarias e Roupas brancas em geral.

VENDAS POR ATACADO E A VAREJO

ARAJO MINTZ

RUA CORONEL CLAUDIO, 27.

PONTA GROSSA — PARANA

Bar e Café Operario

Bifes e peixe a baiana a toda hora.

Doces, empadas, pasteis etc. Chocolates, mineiros, chá médias.

Cigarros e charutos.

Bebidas nacionais e extrangeiras.



RUA CEL. CLAUDIO N. 1

O Patrimonio Municipal

Com respeito ao Patrimonio Municipal, lê-se no relatório enviado pelo sr. Al-

berty Guimarães, illustre governador da cidade, á Câmara Municipal, em março do corrente anno:

"O patrimonio do Municipio está, actualmente, representado pelos titulos seguintes:

- a) vehiculos;
 - b) moveis e utensilios;
 - c) immoveis;
 - d) rede de abna e exgot-tos;
 - e) titulos devedores:
- 1) Divida Activa
 - 2) Calçamentos
 - 3) Governo do Estado
 - 4) Titulos a receber
 - 5) Bancos conta corrente.

A divida activa, que representa o total dos impostos e taxas não pagos nos exercicios anteriores, está fixada em 327.897\$400. Temos lutado co tenacidade e zelo

na cobrança da divida activa do Municipio e, por certo, os contribuintes atzados que talvez fiquem mal satisfeitos com a insistencia da Prefeitura, nespe particular, far-nos-ão justiça, reconhecendo que estão auferindo beneficios dos dinheiros publicos bem applicados.

QUOTAS DE CALÇAMENTO
A Prefeitura tem a receber, proveniente do pagamentos effectuados por conta dos proprietarios, aos calçeteiros, a importancia de ... 213.472\$600.

O Municipio adeantou essa quantia, pagando aos calçeteiros, para posteriormente receber em modicas prestações mensais e de acordo com a posse e situação de cada contribuinte.

TITULOS A RECEBER
O Municipio tem em carteira ou nos Bancos da praça, titulos a receber na importancia de 94.883\$700. Isso representa ajustes com os contribuintes em atrazo e que, aceitando os titulos resgataveis mensalmente, consolidaram os seus debitos.

PASSIVO
A divida consolidada do Municipio está escripturada da seguinte forma:

- 1) — Empréstimo Estadual
- 2) — Exercicios anteriores.

O empréstimo Estadual, por força do contrato lavrado entre o Governo do Estado e o Municipio, ficou reduzido a 767.501\$000 conforme anexo de folhas 16. Quanto ao total de exerci-

cios anteriores, é representado pela divida consolidada com a Cia. Prada de Electricidade S. A., que, em 16 de Setembro de 1933, montava em 146.494\$700 e que hoje é representada pela quantia de 111.118\$700, apesar da amortização pronta

que fazemos de 1:752\$200 mensalmente, nos termos da clausula 34, do respectivo contrato, porque essa divida vence o juro de 8% e a amortização é dividida entre os juros e o capital.

PATRIMONIO
Pelo quadro incluso de fo-

lhas 16 fornecido pela Contabilidade, verifica-se que o patrimonio liquido do Municipio em 30 de Janeiro do anno em curso, ou seja, com o mês adicional do ano de 1937 é representado pela respeitavel cifra de 4.244.393\$600.

Vencendo em toda linha!

E mantendo a "leaderança" na venda de calçados e chapéus, a

Casa Ideal

Tendo se imposto no conceito do publico Princezino pelos excepcionaes artigos que está vendendo vos oferece para presentes tempo rada, o mais retumbante e inequalavel sortimento de finissimos calçados para cavalheiros, senhoras e crianças, a preços super-convidati vos!

A CASA IDEAL

Vos apresentará nada me nos que 30 modelos, os mais modernos e elegantes, em calçados para senhoras, typo LUIZ XV, em preto, branco, marron e phantasia!

Chapéus para Cavalheiros

As mais surprehendentes novidades, em fitas estreitas:

Sandallas, Sapatos Tenis e Sport

e um sortimento caprichoso de CHINELOS DE FELTROS para a presente estação.

Sb vendemos artigos de primeira! E mantemos os melhores preços da praça!

AVENIDA VICENTE MACHA DO, NUMERO 27.

FARMACIA E DROGARIA «CENTRAL»

A Casa mais bem montada no genero



OCTAVIANO RIBAS E CIA.

RUA 15 DE NOVEMBRO NUMERO 25
CAIXA POSTAL, 30 — TELEPHONE, 1-8-8

PONTA GROSSA — PARANA'

— CONSULORIO: —
— Dr. Novaes Ribas — Dr. Carlos Macedo — Dr. Azevedo Macédo —

Casa Princesa dos Campos

Fuad Curi

Alta costura e escola de cortes dirigida por professoras

tecnicas

BIJOUTERIAS E ARMARINHO EM GERAL



RUA SETE DE SETEMBRO, NUMERO, 81.

PONTA GROSSA - E. DO PARANA'

Programmação de Maio do «RENASCENÇA»

O Cinema «LEADER» dá cidade!

AMPHITRÃO

Formidável filme satyro da Ufa, com VVilly Fritsch e Paul Kemp.

(-:-:-)

BALNEARIOS DE LUXO

Um paraíso no deserto, a animação e o luxo do balneario favorito de Hollywood. Super filme da Paramount com Frances Langford.

BANDELEIRO DO ELDORADO

VINGANÇA! Foi para vingar-se dos que esmagaram as mais caras esperanças e roubaram-lhe os entes que ridos, que o peão Murieta se fez o terror da romantica California e intimidou uma legião com as suas façanhas temerarias! Amoroso... Pa triola... Bandido... Elle era o terror de uns e o bem feitor de outros!

Glorioso romance de capa e espada da Metro G. Mayer com VVerner Baxter, Ann Loring, Bruce Cabot e Margô.

CAÇADA HUMANA

FORTE! Impressionante. Um drama de amor e odio sensacional e violento da First. Com Ricardo Cortez, Margaret Churchill e VVil liam Gargan.

CAVALLARIA LIGEIRA

Grande filme-opereta da Ufa, procedente do Ufa-Palace, de S. Paulo. Musica de François Suppé. Apresentação de Marika Rokk, a bailarina de pernas mais bonitas da Europa. Um filme que é um verdadeiro extase para os sentidos!

Detective as Ocultas

Filme policial da Paramount, com Jack Haley e Grace Bradley.

Entrevista Interrompida

Um "far-vest" de raça da Universal com o intrepido cavalleiro Buck Jones e seu cavallo Silver.

ESCOLA DE CADETES

Super-comedia musical da Cine-Allianz, com Gustav Froelich e Dolly Haas. Dirección de Geza von Bolvary e musica de Robert Stoltz.

LIVRE SOB PALAVRA

Filme policial da Universal, com Henry Hunter, Ann Preston e Noah Beery Junior.

Crimes á moderna! A me tralhadora em acção. Um asumpo 100% de sensação.

MAGNOLIA

Um drama que, com a sua musica, encanta e emociona profundamente! Magistral interpretação de Irene Dunne, Allan Jones, Paul Robson e Helen Morgan.

As canções deste filme verão eternamente no regaço das vossas recordações. Um drama de amor que jamais morrerá em vossa memoria!

NOS BRACOS DO REI

Opereta apresentada pelo Programma ART com a celebre actriz ingleza Anna Neagle. A precursora de Mme. Simpson... Uma mulher que tambem amou o rei da Inglaterra!

ORPHÃOS DO DESTINO

Filme Paramount, com Dickie Moore, Virginia VViedler e Eleanore VVhitney. Uma historia de crianças, para ser vista e meditada por muita gente adulta!

Um filme maravilhoso que deve ser visto por todos. Um filme dedicado ao coração de todas as mães do Universo!

MIGUEL STROGOFF

O immortal romance de Julio Verne num filme moderno e colossal da Ufa! Procede do Ufa-Palace, de S. Paulo. Protagonista: Adolphe VVholbrueck.

Scenas empolgantes de combates tremendos — Cidades incendiadas pelos tartaros — Luctas violentas pela conquista da Siberia! A epopeia magnificadas Cossacos, num filme como tão cedo não se produzirá outro igual!

ATRLHA AEREA

Acontecimento nunca visto num filme de alta tensão! Os dragões do espaço em acção por ares dantes nunca navegados! Companheiros entre as nuvens, inimigos na terra!

Produção Paramount, com Frances Farmer, John Howard e Roscoe Harns.

PEQUENA DICTADORA

Um filme maravilhoso da First, com Sybil Jason, a filha de Kay Francis em "Amores Tragicos". No elenco: Glenda Farrell e Jack La Rue.

PERFEITO CAVALHEIRO

Esplendida comedia da Metro, com Frank Morgan e Heather Angel.

ROMANCE EM VIENA

Filme romantico da Ufa, com Paula VVesselly e VVylli Foster, o grande director de "Mazurka".

ROSE MARIE

Espectaculo que encanta... Romance que emociona... reunindo as mais gloriosas canções de amor! O invencível par de "Oh, Marieta" suplantando o seu primeiro triumpho!

Jeanette Mc. Donald (so prano).

Nelson Eddy (baritono) e mais Allan Jones (tenor) Reginald Ooven e James Stevart.

Um verdadeiro monumento de arte da soberba Metro.

SOMBRA DO PECCADO

Drama Paramount, com Madeleine Carroll e George Brent, de enredo emocionante e sensacional!

A lucta desesperada de uma mãe pela posse de seu filho!

TRES PADRINHOS

Poderoso exemplo de redempção e sacrificio! Desvairados pela sede, elles marcharam para a morte, para a salvação de uma criança, que para elles tinha mais direito que a vida.

Metro, com Chester Morris, Levis Stone e Irene Harvey.

VIUVA DE MONTE CARLO

Um filme de riso, beijos, romance e piratarias elegantes... Pelicula da First com Dolores Del Rio e VVarren

William, Monte Carlo! Costa mediterranea! Salões, casinos, hotéis, praias... Uma viuva jovem, bonita e duquesa, e um conquistador ousado e feliz!

do Cine Metro, do Rio.

MIGUEL STROGOFF

foi o 2.º filme que entrou no Ufa-Palace, de S. Paulo.

MAGNOLIA

foi o filme que inaugurou o Cine Opera, de Buenos Aires.

Sim senhor, que programmação!

Nesta lista não constam as reprises das "Sessões Colosso".



COMO SE VE, UMA PROGRAMMAÇÃO SIMPLEMENTE MONUMENTAL E ORGANISADA COM VERDADEIRO CAPRICHIO.

ROSE MARIE — foi o 2.º filme que entrou no cartaz



Recordando

Eu tenho uma indizível recordação dessa terra magnifica, onde, com exuberancia, nasce em todos os cantos ouro verde e o esguio pinheiro!

Recordo-me, nas horas de descanso, das figuras, que empolgam pela bondade, de Bernardo Savio, inteligente industrialista; Albany Guimarães, alto funcionario da E. de F. S. Paulo-Rio Grande; de José Cadilhe, poeta, jornalista e teatrológico, autor da linda peça "A o Amor venceu"; de Antonio Azevedo, emprensario teatral, vantajosamente conhecido em todo aquele Estado; Victor Baptista, pessoa plana e grande relevo no cenario social de Ponta Grossa, enfim, de toda aquela bôa e comunicativa gleba que tão bem se parece com a gente genuinamente liberal do nosso admiravel Torráo Pampeano.

Se, por um lado, a nossa indole pende a todo transe para hospitalidade, não se pode escurecer a grande verdade que o povo paranaense nos imita tambem, recebendo, não só o gaúcho, como qualquer filho desta grande Patria, de braços abertos

e com destacada consideração.

Bôa terra e bôa gente aquelas!...

x x x

De Minas Geraes:

Nunca me poderei esquecer do feito moral da gente montanheza.

Ha, lá, pessoas francas e decididas á conquista valerosa da amizade, as quaes deixam no coração de cada um que delas se acercam uma inapagavel lembrança.

Vem á minha as figuras do dr. Noronha Guarany, vulto de destaque na politica do grande Estado; dr. Abilio Machado, ad-

vogado de uma cultura republicano; dr. Lafaiete Cunha, ex-secretario no Governo Antonio Carlos, homem de uma capacidade de trabalho admiravel, e tantos outros vultos que o nosso pulso cansaria si enumeramos.

O grande Estado Central, ornado com suas montanhas que parecem, umas, querer beijar o ceu outras mais baixas dando ao homem a oportunidade de trabalhar para seu sustento é, inquestionavelmente uma terra amiga do Rio Grande, todos sabem, e, por isso, como Riograndenses, não podemos esquecer a fundamentando a nossa estima para cada um dos seus filhos.

republicano; dr. Lafaiete Cunha, ex-secretario no Governo Antonio Carlos, homem de uma capacidade de trabalho admiravel, e tantos outros vultos que o nosso pulso cansaria si enumeramos.

O grande Estado Central, ornado com suas montanhas que parecem, umas, querer beijar o ceu outras mais baixas dando ao homem a oportunidade de trabalhar para seu sustento é, inquestionavelmente uma terra amiga do Rio Grande, todos sabem, e, por isso, como Riograndenses, não podemos esquecer a fundamentando a nossa estima para cada um dos seus filhos.

Hi QUE pontada!

Sofre de frequentes dores lombares, pontadas na região renal que lhe tiram o prazer de viver? O amigo está necessitando de **PILULAS DE FOSTER**.

Para tais padecimentos elas dão alívio quasi instantaneo e cura rapida. Devido á sua forte acção diuretica as **PILULAS DE FOSTER** expellem do organismo o excesso do ácido urico causador de reumatismo, irregularidades primarias e de lantés outros sofrimentos.

FOSTER PILULAS

Açougue do Povo

Reynoldo Scinekenberg

Maximo asseio e absoluto zelo em bem servir sua vasta clientela.

Rua Carlos Cavalcanti, 2

Telephone, 8-8-5

PONTA GROSSA — PARANÁ

Olaria Moderna

Max Stolz

Recentemente remodelada

Conta com machinismos modernos e technicos competentes para a fabricação de tijollos de todos os typos.

Tijollos comuns, Tijollos para ladrilhos, Tijollos duplos e Tijollos furados.

Acceptam-se pedidos para prompta entrega.

As encomendas:

DEVEM SER ENCAMINHADAS PARA A

Rua Julia Wanderley, 95

TELEPHONE, 1-3-1

PONTA GROSSA

Melhoramento nas Oficinas

Continuação da 1.ª pg. da 2.ª secção.

Além das secções já mencionadas, outras ainda, receberam melhoramentos dignos de registro, o que deixamos de fazer para não nos prolongar muito. São as seguintes secções que receberam melhoramentos e que não relacionamos pelo motivo exposto: Secção de pintura, funilaria, ferramentaria, reparação de acessórios de locomotivas e secção de reparação de automoveis de linha etc.

O pateo das oficinas também foi melhorado com o assentamento de novos desvios; melhor escoamento das águas; colocação de saibro para evitar barro durante o tempo chuvoso e também ampliada a explanada com a retirada de terra do corte da parte lateral das oficinas. Da parte da frente do edifício principal das oficinas foi retirado o girador, em substituição ao mesmo foram assentadas linhas que dão entrada directa ás locomotivas nas respectivas valas, para reparação, o que muito facilitou os serviços de manobras.

O quadro das oficinas foi completamente fechado com a construção de bôas cercas, com ripas de imbuia, altura de dois metros, ficando a parte superior protegida por duas fileiras de arame farpado.

Os depósitos de P. Grossa, Jaguarihyva e Porto União também receberam melhoramentos dignos de registro, o que vamos fazer:

Depósito de P. Grossa: Construção de um depósito de areia e montagem de seccador, construído nas oficinas.

Pavimentação com torques usados do galpão de locomotivas.
Substituição da cobertura de zinco por telhas de barro marseilhas.
Construção de um elevador pneumático para o carregamento de rodeiros destinados ás oficinas e aos postos.

Instalação de iluminação electrica no exterior do depósito para lavagem externa das locomotivas.

Construção de um augmento lateral do galpão de reparação de veículos, onde foram instalados: o escritório, depósito de materiais e carpintaria de revisões.

Depósito de Jaguarihyva:

Foram installadas as seguintes machinas:
Um motor electrico de 20 HP.

Um torno mechanico de 1m, 206x0,285, construído nas oficinas.

Um ventilador centrífugo, construído nas oficinas.

Uma machina de lavar, construída nas oficinas.

Uma machina de afiar ferramentas, construída nas oficinas.

Uma machina limadora horizontal.

Uma prensa hydraulica para a colocação de buchas, construída nas oficinas.

Um macaco telescópico, para inversão de rodeiros de locomotivas, construído nas oficinas.

Um compressor de ar.

Para montagem de machinas foram construídas nas oficinas as seguintes peças: polias, supportes, mancaes e eixos de transmissão.

Foi installado também um transformador de corrente electrica de 36 KVA.

Depósito de P. Grossa.
Levantamento das vauas de arrear rodas de locomotivas. Levantamento do galpão de locomotivas e augmento de uma dependencia lateral onde foram installadas as machinas operadoras.

Construção de um depósito da tarefa e montagem do to de areia e montagem do conteeccionado nas oficinas.

Foram installadas as seguintes machinas:

1 — motor electrico de 20 HP.

1 — torno mechanico de 1,200 entre pontas e altura, construído nas oficinas.

1 — ventilador centrífugo, construído nas oficinas.

1 — limador horizontal.

1 — machina de afiar ferramentas, construída nas oficinas.

1 — compressor de ar, construído nas oficinas e accionado a correia).

1 — macaco para inversão de rodeiros de locomotivas, construído nas oficinas.

Foram confeccionadas nas oficinas mais as peças abaixo para montagem das machinas citadas:

Polias, supportes, mancaes e eixos de transmissão.

Os Padrões de labor honesto da cidade

Em nossa edição especial de 27 de abril de 1935, referindo-nos a actividade industrial dos srs. Gabriel Sabbaga e João Cecy, dissemos: "Como a 'Phenix' da fabulosa, que reviveu de suas próprias cinzas, este importante estabelecimento renasceu,

Um educandario que honra PONTA GROSSA



COLLEGIO SÃO LUIZ

Sendo o "Collegio São

Luiz" o estabelecimento de ensino mais antigo desta cidade, compreendendo-se que muitos pontagrossenses de destaque são ex-alunos deste educandario.

Nenhum amigo, na vida, mais deve merecer de nós, do que o nosso educador, por isso está bem viva ainda a lembrança do grande amigo da mocidade, que foi o sábio Padre João Lux.

Ha alguns dias atrás tivemos a oportunidade de fazer uma visita ao Collegio São Luiz. Na sala de visitas se depara logo com a grande photographia do abnegado educador Pe. João Lux, photographia essa que é um documento perene de gratidão e saudades de antigos alunos deste estabelecimento.

O Padre João Lux era egrejo membro da Congregação do Verbo Divino, que em Bello Horizonte mantém o gigantesco Collegio Arnaldo, com o maior numero de exames officiaes (em 1931) de todo o Brasil; mantem ainda a grande Academia de Commercio, em Juiz de Fora, que abriga alumnos de todos os Estados do Brasil. Dahi veio-nos o distincto e grande educador, cujo nome figura numa das ruas da nossa altiva Princeza dos Campos.

A Directoria actual desse estabelecimento de ensino empenha-se com todo o zelo em continuar a importante obra do Padre João Lux, isto é, a de instruir e educar, e promover a mobilização das intelligencias e vontades.

Os educandos recebem ali todos os elementares conhecimentos, indispensaveis á vida pratica de homem e além de tudo a educação religiosa, esteio forte e impercível de um povo, de uma sociedade, de uma nação.

Comprehendemos nitidamente a importancia dos collegios dos Padres, quando

Ponta Grossa deve-lhes, como se vê, apreciavel somma de seu progresso.

Pobre Velhinha

Era noite, depois de perdidos no sertão em flôr — Não é o de Catullo — Topámos, esfomeados com uma bucólica vivenda. Entrámos com ares de indústrieiros. Dentro da casinha havia um lago que se parecia com a lagua de uma lamparina amor-tecua.

Com erecto: a luz bamboicante Do gentil candieiro, que ali estava, factiosamente, reito de gordura escassa, algo seboza,

Foi braxoleando, foi braxoleando, ate que, de repente, estamou-se. A mansarda, já mal iluminada, Lá no meio do matto,

Mergulhou-se na treva louca. O engraçado e que ninguém tinha phosphoro. Nem phosphoro, e nem isqueiro. Tudo no escuro, tudo no escuro.

A pobre da velhinha, solitaria, A dona do rancho, enfierrujado, Meçãos no nariz aduço, mas não encuegava nada;

Mas não encuegava mesmo nada. So lacteava. — Alias, ninguém encuegava, porque treva era arevina e a chincalhante; ah! isso

Eu fiquei com muita pena da velhinha, Que parecia de angelical bondade. Todos ficaram com pena da velhinha. Ninguém, entretanto, balbuciava palavra.

O mutismo se tornou escandalosamente Escandaloso.

Havia no rancho, um mocho. E no escuro, os vifajantes que lá estavam

Entenderam de sentar-se no mocho. O mocho, então, partiu-se, estrepitosamente, em varios pedaços. E a velhinha,

A pobre da velhinha solitaria Que parecia de angelical bondade, Só fez isso: — Chi... iiiiiii

EDELE

pensamos que uma familia christa deve proporcionar aos seus filhos a instrução, a educação e a religião. A matricula annual do Collegio São Luiz sempre se mantem constante num numero de mais ou menos cem alumnos, o que permite melhor a instrução e educação individual. Além disso o alumno é obrigado a fazer todos os dias suas tarefas em casa, e como as aulas funcionam para todos das 9 ás 11 horas e das 13 ás 15 horas, vê-se logo que o aluno não está occupado na maior parte do dia com os deveres da escola, quer se trate do curso complementar de dois annos. Com este ultimo curso, o alumno fica habilitado para que, com segurança, possa apresentar-se ao exame de admissão ao Gymnasio.

Notámos em tudo um ambiente de ordem e disciplina, de trabalho e entusiasmo. Recebemos a mais agradável impressão o que nos levou a felicitar calorosamente o seu digno Director.

Devemos, pois, desejar que a Congregação do Verbo Divino no Collegio São Luiz, continue a desempenhar brilhantemente a sua elevada e nobre missão, que prospere e floresça para a formação de optimos christãos e valentes cidadãos que sejam uma honra para a Patria.

O Collegio São Luiz, conta com um illustrado distincto corpo docente, mantem internato e externato para os alumnos, é um estabelecimento que deve merecer a devida preferéncia todos os paes christãos. De sua valia extraordinaria, repetimos, é prova o facto de se contarem em grande numero as pessoas de grande destaque na sociedade pontagrossense e de todo o Estado que alli iniciaram os seus estudos.

INSPECTORIA DE VEICULOS

Com respeito a esse departamento municipal, lê-se no relatório do sr. prefeito da Camara:

"A Inspectoria de Veiculos, entregue ao funcionario Manoel Correia Pêlovis, procurou, durante o anno passado, cumprir o seu dever, da melhor forma possivel.

Foram registrados, durante o referido anno, 625 automoveis de aluguel e particulares; caminhões, motocicletas e bicicletas, bem assim 1.250 carros e 21 carros de tração animal".

A Inspectoria de Veiculos conta com os seguintes elementos: 1 fiscal de transito e quatro guardas.

Serraria OLINDA

Fundada em 1906



Fabricação de caixas

em grande escala.

Pinho beneficiado. Madeiras para construcções.

Nicolau Klüppell e Companhia

Rua Ermelino de Leão, 96 Endereço Telegraphico "SERRALINDA"

Caixa Postal, 40

Paraná — Brasil

Ponta Grossa

A Constructora

Deposito de madeiras aparelhadas e construcções — Aceita-se encomendas de Carpintaria. Com Serraria Jacutinga em Bom Retiro — Caixa Postal 115 -- Telephone 2-6-2 -- End. Teleg. "COLLEONE".

Henrique Colleone

Ponta Grossa, Avenida Carlos Cavalcanti, 17 -- Paraná.